

BÂTIMENTS ET TRAVAUX PUBLICS...



... Je m'informe sur les diplômes professionnels après la 3^e !

Édition 2025

En partenariat avec



ORIENT'
EST

SOMMAIRE

Bâtiments et travaux publics : chiffres clés et perspectives	4
Les diplômes et les lieux de formation en Grand Est	6
AMÉNAGEMENT DU BÂTIMENT (SECOND ŒUVRE)	6
CAP Carreleur Mosaïste	6
CAP Étancheur du bâtiment et des travaux publics	8
CAP Interventions en maintenance technique des bâtiments	9
CAP Marbrier du bâtiment et de la décoration	11
CAP Menuisier aluminium-verre	12
CAP Métallier	13
CAP Métiers du plâtre et de l'isolation	15
CAP Monteur en installations sanitaires	16
CAP Peintre applicateur de revêtements	18
BAC PRO Aménagement et finition du bâtiment	20
BAC PRO Étude et réalisation d'agencement	21
BAC PRO Menuiserie aluminium-verre	22
ÉLECTRICITÉ - ÉNERGIES	23
CAP Électricien	23
CAP Installateur en froid et conditionnement d'air	25
CAP Monteur en installations thermiques	26
CTM Installateur en équipements électriques	28
CTM Fumiste option poêlier-âtre ou option ramoneur	29
BAC PRO Installateur en chauffage, climatisation et énergies renouvelables	30
BAC PRO Maintenance et efficacité énergétique	32
BAC PRO Métiers de l'électricité et de ses environnements connectés	34
BAC PRO Métiers du froid et des énergies renouvelables	37

ÉTUDES	39
BAC PRO Technicien d'études du bâtiment option A études et économie	39
BAC PRO Technicien d'études du bâtiment option B assistant en architecture	41
BAC PRO Géomètre	42
GROS ŒUVRE	43
CAP Charpentier bois	43
CAP Constructeur d'ouvrages en béton armé	44
CAP Couvreur	45
CAP Maçon	46
CAP Tailleur de pierre	48
BAC PRO Interventions sur le patrimoine bâti option A maçonnerie	49
BAC PRO Métiers et arts de la pierre	50
BAC PRO Ouvrages du bâtiment : métallerie	51
BAC PRO Technicien du bâtiment : organisation et réalisation du gros œuvre	52
TRAVAUX PUBLICS	53
CAP Conducteur d'engins de travaux publics et carrières	53
CAP Constructeur de réseaux de canalisations de travaux publics	54
CAP Constructeur de routes et d'aménagements urbains	55
BAC PRO Travaux publics	56
Partir à la découverte	57

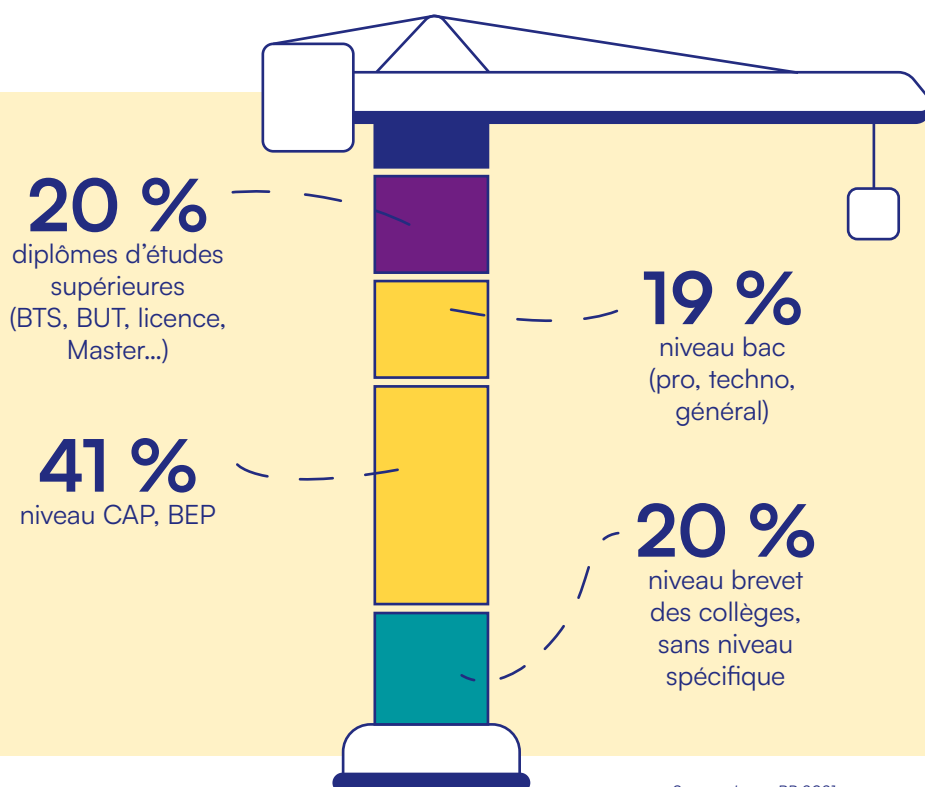


BÂTIMENT ET TRAVAUX PUBLICS : CHIFFRES CLÉS ET PERSPECTIVES

L'EMPLOI DANS LE SECTEUR...



... ET LE NIVEAU DE DIPLÔME



Source : Insee, RP 2021



Source : DRAAF - SRFD Grand Est, DRESS,
Rectorats des académies du Grand Est



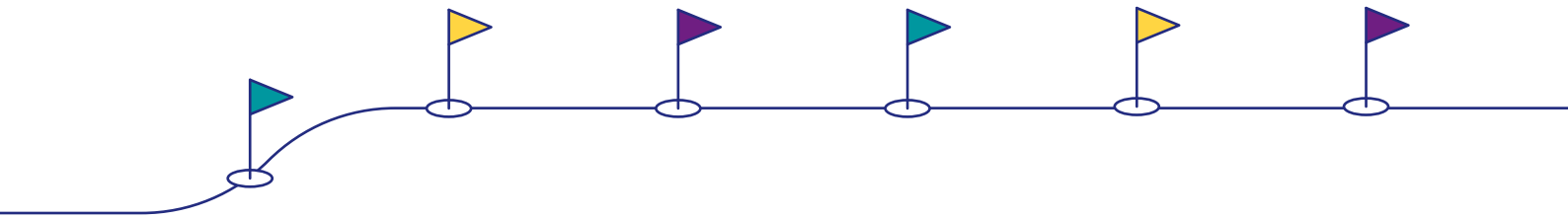
LES PERSPECTIVES D'ÉVOLUTION

Avec la nécessaire transition écologique et l'intégration de nouvelles normes environnementales, les besoins des entreprises du secteur se renforcent dans la gestion des déchets de chantier, les économies d'énergie, la recyclabilité des matériaux utilisés, la conception des bâtiments ainsi que la durabilité du bâti... Le numérique impacte aussi largement le secteur avec le déploiement de la modélisation des données du bâtiment (BIM «Building Information Modeling») et des chantiers connectés.



D'ici 2030,
en termes de volume
de recrutements,
3800 postes
seraient à pourvoir par an
dans les métiers du BTP.

Source : Oref Grand Est, France
Stratégie - Dares « Les métiers en 2030 :
quelles perspectives de recrutement en région ? »



LA TRANSITION ÉCOLOGIQUE : EN ROUTE VERS DES MÉTIERS D'AVENIR !



Deuxième émetteur de gaz à effet de serre, le secteur du BTP occupe une place capitale dans les engagements de réduction d'émissions de CO₂. Pour répondre aux objectifs d'efficacité énergétique et plus globalement aux enjeux de la transition écologique, les solutions de verdissement se multiplient comme l'analyse du cycle de vie des bâtiments, l'intégration de composants bas-carbone, le réemploi de matériaux, la récupération des eaux pluviales pour économiser la ressource...

Source : Oref Grand Est

Pour en savoir + : www.orientest.fr



LES DIPLÔMES ET LES LIEUX DE FORMATION EN GRAND EST

Pour en savoir + sur la voie professionnelle, consultez le guide « Après la 3^e » en téléchargement sur orientest.fr



Source des données : Open data Onisep - extraction du 16/09/2024 / CARIF Grand Est apprentissage - extraction du 06/01/2025. L'offre de formation présentée peut encore évoluer.



Si le baccalauréat professionnel peut permettre l'insertion professionnelle, il est également possible pour les élèves qui souhaitent poursuivre leurs études de le faire, soit par un complément de formation, soit quand ils en ont les compétences dans un BTS en concordance avec leur formation antérieure.



Sont listées ici les 2^{ndes} pro appartenant à une famille de métiers, mais des 2^{ndes} pro (hors famille de métiers) existent pour tous les bacs pros mentionnés.

CAP Carreleur Mosaïste



© Tatjana Balzer - stock.adobe.com

Au programme

Le carreleur ne se contente pas de poser le carrelage ou la mosaïque, il prépare les supports (sols, murs) : il effectue des petits travaux de maçonnerie, par exemple une chape de ciment sur laquelle coller les carreaux. Au cours de leur formation, les élèves apprennent à lire un plan 2D ou 3D, à le reproduire au sol (traçage), à découper les carreaux et à réaliser les différents types de poses. Ils apprennent également à réaliser les finitions (les joints par exemple). Le carrelage posé, le titulaire doit savoir vérifier l'alignement, le niveau, la qualité des coupes et l'aspect esthétique. Ils étudient ainsi les revêtements (marbre, terre cuite, faïence, carrelage, ardoise...), les propriétés des matériaux (isolants phoniques et thermiques, de protection à l'eau...). On note l'étude de réglementations : réglementations énergétiques, sécurité, et accessibilité du cadre bâti. Le BIM (maquette numérique et démarche collaborative de travail) est au programme. Les réalisations du titulaire devront conjuguer des performances techniques (qualités thermiques et acoustiques, résistance à l'usure) et des fonctions esthétiques.

Les poursuites d'études possibles

Le CAP débouche sur la vie active mais il est possible, sous certaines conditions, de poursuivre des études en 1 an avec un certificat de spécialisation (CS) ou en 2 ans en bac professionnel, en brevet professionnel (BP) ou un autre CAP du secteur en 1 an.

Exemple(s) de formation(s) professionnelle(s) possible(s)

- Bac pro Aménagement et finition du bâtiment
- Bac pro Technicien d'études du bâtiment option A études et économie
- Bac pro Technicien du bâtiment : organisation et réalisation du gros œuvre
- BP Carreleur mosaïste
- BP Maçon
- BP Métiers de la piscine
- BP Métiers du plâtre et de l'isolation
- BP Peintre applicateur de revêtements

Idée(s) métier(s)

Carreleur-mosaïste



OÙ SE FORMER EN RÉGION GRAND EST ?

ACADÉMIE DE NANCY-METZ

Par apprentissage

- ◆ 54 Pont-à-Mousson - BTP CFA Meurthe-et-Moselle/Meuse
- ◆ 57 Montigny-lès-Metz - CFA du BTP Montigny-lès-Metz
- ◆ 88 Arches - BTP CFA Grand Est (Site des Vosges)

ACADÉMIE DE REIMS

Par apprentissage

- ◆ 08 Poix-Terron - BTP CFA des Ardennes
- ◆ 10 Pont-Sainte-Marie - BTP CFA Aube
- ◆ 51 Reims - BTP CFA de la Marne
- ◆ 52 Chaumont - BTP CFA de Haute-Marne

ACADÉMIE DE STRASBOURG

En établissement scolaire

- ◆ 67 Haguenau - Lycée polyvalent Heinrich-Nessel
- ◆ 67 Illkirch-Graffenstaden - Lycée polyvalent Le Corbusier
- ◆ 68 Cernay - Lycée Gustave Eiffel

Par apprentissage

- ◆ 67 Haguenau - UFA du lycée Heinrich-Nessel
- ◆ 67 Illkirch-Graffenstaden - UFA du lycée Le Corbusier (avec le CFA académique de Strasbourg)
- ◆ 68 Cernay - UFA du lycée Gustave Eiffel (avec le CFA académique de Strasbourg)



CAP Étancheur du bâtiment et des travaux publics



© Sylvain Clairet - stock.adobe.com

Au programme

L'élève est formé au métier d'étancheur : l'étancheur permet à l'ouvrage de mettre hors d'eau une construction, c'est-à-dire, de protéger à la fois les usagers et les équipements de locaux ainsi que les matériaux constituant les parties exposées des constructions tout en s'appuyant sur un cadre technique et juridique, en extérieur, intérieur. L'élève acquiert les compétences pour étudier et préparer son intervention d'étanchéité : savoir décoder un dossier technique, choisir les matériels et les outillages, exécuter les travaux préparatoires, etc. Il est formé à la réalisation et au contrôle de son ouvrage : tout d'abord savoir déterminer les quantités de matériaux, sécuriser l'intervention ; puis il apprend à mettre en œuvre les éléments porteurs en bois et acier, à poser l'isolation, à mettre en place les protections des points d'étanchéité ; enfin, il saura contrôler l'avancement de son travail. L'élève acquiert également des compétences pour la réalisation de travaux spécifiques : gérer un imprévu technique et préparer une modification sur l'ouvrage, intervenir à proximité de réseaux, utiliser des échafaudages, assurer la maintenance préventive des matériels et outillages, etc.

Les poursuites d'études possibles

Le CAP débouche sur la vie active mais il est possible, sous certaines conditions, de poursuivre des études en 1 an avec un certificat de spécialisation (CS) ou en 2 ans en bac professionnel ou en brevet professionnel (BP).

Exemple(s) de formation(s) professionnelle(s) possible(s)

- CS Zinguerie
- BP Étanchéité du bâtiment et des travaux publics
- BP Métiers de la piscine

Idée(s) métier(s)

Façadier, couvreur, étancheur...

📍 OÙ SE FORMER EN RÉGION GRAND EST ?

ACADÉMIE DE STRASBOURG

Par apprentissage

- ◆ 67 Illkirch-Graffenstaden - UFA du lycée Le Corbusier (avec le CFA académique de Strasbourg)



CAP Interventions en maintenance technique des bâtiments



© amedeemaja - Stock.adobe.com

Au programme

L'élève étudie les différentes techniques de réparation dans les différentes spécialités du bâtiment (électricité, plomberie, chauffage, carrelage, menuiserie, etc.). Pour réaliser l'ensemble de ces activités, il apprend à comprendre un dossier technique, à choisir les matériels et les outils et à quantifier les fournitures, à sécuriser le chantier - notamment à proximité des réseaux - et à utiliser des échafaudages. Il obtient aussi les compétences pour réaliser des travaux d'amélioration d'ouvrages (petite menuiserie), réparer et poser des revêtements (aux murs et sur les sols), à peindre. L'élève acquiert aussi des compétences pour réparer et installer un équipement électrique, domotique, thermique et sanitaire.

Les poursuites d'études possibles

Le CAP débouche sur la vie active mais il est possible, sous certaines conditions, de poursuivre des études en 1 an avec un certificat de spécialisation (CS) ou en 2 ans en bac professionnel ou en brevet professionnel (BP). L'agent peut évoluer vers un poste de responsable de l'entretien, se spécialiser dans un corps d'état particulier : électricité, plomberie, installations thermiques, climatiques, frigorifiques...

Exemple(s) de formation(s) professionnelle(s) possible(s)

- CS Serrurier
- Bac pro Hygiène, propreté, stérilisation

Idée(s) métier(s)

Agent d'entretien du bâtiment

📍 OÙ SE FORMER EN RÉGION GRAND EST ?

ACADÉMIE DE NANCY-METZ

En établissement scolaire

- ◆ 54 Lunéville - Lycée des métiers d'art et de la maîtrise de l'énergie électrique Boutet-de-Monvel
- ◆ 55 Bar-le-Duc - Lycée professionnel Ligier Richier
- ◆ 57 Bitche - Lycée polyvalent Louis Casimir Teyssier **Nouveau.**

Par apprentissage

- ◆ 54 Art-sur-Meurthe - CFA Saint Michel Bosserville
- ◆ 54 Pont-à-Mousson - BTP CFA Meurthe-et-Moselle/Meuse
- ◆ 55 Bar-le-Duc - Lycée professionnel Ligier Richier (avec le GRETA Lorraine Ouest)
- ◆ 57 Montigny-lès-Metz - CFA du BTP Montigny-lès-Metz

ACADÉMIE DE REIMS

En établissement scolaire

- ◆ 10 Troyes - Lycée polyvalent les Lombards
- ◆ 51 Châlons-en-Champagne - Lycée polyvalent Frédéric Ozanam (établissement privé sous contrat)
- ◆ 51 Reims - Lycée polyvalent Saint-Jean-Baptiste de La Salle (établissement privé sous contrat)
- ◆ 51 Sézanne - Lycée polyvalent La Fontaine du Vê

Par apprentissage

- ◆ 51 Châlons-en-Champagne - Lycée polyvalent Frédéric Ozanam - site Mont Héry
- ◆ 52 Chaumont - BTP CFA de Haute-Marne



ACADÉMIE DE STRASBOURG

Par apprentissage

- ◆ 68 Cernay - UFA du lycée Gustave Eiffel (avec le CFA académique de Strasbourg)



CAP Marbrier du bâtiment et de la décoration



© esebene - stockadobe.com

Au programme

Au cours de sa formation, l'élève acquiert les compétences pour réaliser des ouvrages en pierre massive, il apprend aussi à travailler la pierre de parement (dallage, marqueterie...) : il pourra agir dans toutes les phases de travail, de la tranche de la pierre à la pose, en passant par la transformation. Il apprend à réaliser un relevé, un croquis simple ; il est formé à l'utilisation d'outil manuels mais aussi de machines traditionnelles (scie électrique, meuleuse...) et numériques. Il est formé aux techniques de manutention, pose et assemblage des éléments, mais aussi à la finition, à la gravure, l'ornement, etc. Il est capable de débiter un bloc, façonner une moulure, polir le marbre... Il acquiert ainsi les compétences pour tirer le meilleur parti d'une tranche de pierre afin de réaliser des éléments (encadrements, cheminées, décorations, aménagements urbains, monuments ou gravures funéraires...).

La période de formation en milieu professionnel est de 14 semaines (pour les élèves qui ne sont pas en apprentissage). Deux semaines spécifiques s'y ajoutent pour préparer les attestations de sauveteur secouriste du travail (SST), de prévention des risques liés à l'activité physique (PRAP), de montage et d'utilisation d'échafaudages de pied.

Les poursuites d'études possibles

Le CAP débouche sur la vie active mais il est possible, sous certaines conditions, de poursuivre des études en 1 an avec un certificat de spécialisation (CS) ou en 2 ans en bac professionnel ou en brevet professionnel (BP).

Exemple(s) de formation(s) professionnelle(s) possible(s)

- Bac pro Métiers et arts de la pierre
- BP Métiers de la pierre

Idée(s) métier(s)

Tailleur de pierre

📍 OÙ SE FORMER EN RÉGION GRAND EST ?

ACADÉMIE DE NANCY-METZ

Par apprentissage

- ◆ 88 Remiremont - Lycée professionnel Camille Claudel (avec le GRETA Lorraine Sud)



CAP Menuisier aluminium-verre



© Gilles Arroyo - stockadobe.com

Au programme

Pour devenir des spécialistes de la fabrication et de la pose de menuiseries aluminium-verre, les élèves de ce CAP étudient les ouvrages de la profession : les menuiseries, les fenêtres, les vitrines de magasins, les portails, les vérandas, les volets, les cloisons, les miroirs, leur mode de construction et leur fonctionnement (leurs dimensions, leurs formes, les jeux entre les pièces). Les élèves apprennent à lire un plan d'architecte, un plan de définition, de détail, et connaissent les conventions de représentation du bâtiment. Ils sont formés aux différentes étapes de fabrication et de pose des ouvrages, au respect de l'environnement, de la réduction des besoins en énergie et du développement durable. En atelier, leurs activités sont liées à la découpe, l'usinage, le façonnage et à l'assemblage de matériaux (aluminium, verre, matériaux de synthèse...) comme la fabrication de vitrages isolants. Sur un chantier, ces activités sont liées à la maintenance, l'installation ou la réparation d'ouvrages. Au programme en sciences physiques, ils étudient les matériaux utilisés (aluminium, matériaux de synthèse, produits verriers, vitrages de synthèse, acier, inox, caoutchoucs de synthèse) et les procédés d'obtention des produits, la compatibilité des matériaux entre eux, les contraintes d'utilisation.

La période de formation en milieu professionnel est de 14 semaines (pour les élèves hors en apprentissage). 2 semaines s'y ajoutent pour la préparation des attestations de Sauveteur Secouriste du Travail (SST), de Prévention des Risques liées à l'Activité Physique (PRAP) et/ou de certificats d'aptitude à la conduite d'engins de sécurité (CACES).

Les poursuites d'études possibles

Le CAP débouche sur la vie active mais il est possible, sous certaines conditions, de poursuivre des études en 1 an avec un certificat de spécialisation (CS) ou en 2 ans en bac professionnel ou en brevet professionnel (BP).

Exemple(s) de formation(s) professionnelle(s) possible(s)

- CS Serrurier
- Bac pro Menuiserie aluminium-verre
- Bac pro Ouvrages du bâtiment : métallerie
- BP Menuisier aluminium-verre
- BP Métiers de la piscine

Idée(s) métier(s)

Menuisier, miroitier...

📍 OÙ SE FORMER EN RÉGION GRAND EST ?

ACADÉMIE DE NANCY-METZ

Par apprentissage

- ◆ 54 Pont-à-Mousson - BTP CFA Meurthe-et-Moselle/Meuse

ACADÉMIE DE STRASBOURG

Par apprentissage

- ◆ 67 Haguenau - UFA du lycée Heinrich-Nessel (avec le CFA académique de Strasbourg)
- ◆ 68 Cernay - UFA du lycée Gustave Eiffel (avec le CFA académique de Strasbourg)



CAP Métallier



© Alain Gloriod

Au programme

Le diplômé apprend à fabriquer et à poser des ouvrages métalliques pour les bâtiments (charpente métallique, cloisons, vérandas...), pour la mise en place de fermetures (serrures, portes blindées, clôtures...), pour l'accessibilité (escaliers, rampes, gaines d'ascenseurs, passerelles, balcons, ponts) ou encore des ouvrages de décoration (ferronnerie). Il étudie les caractéristiques des matériaux (acier, inox, cuivre, aluminium, laiton...), la lecture de plans et le dessin technique et la gamme de fabrication: produits de formes différentes (plats, profilés...). Il apprend les méthodes de fabrication et de pose : découpage, mise en forme et assemblage de pièces métalliques. Pendant sa formation, l'élève utilise les différents outils à main : enclume, marteau, et les machines : tronçonneuses à disque, poinçonneuses, appareils à souder... souvent programmables. Le programme aborde la réparation des systèmes électroniques de fermeture.

Les poursuites d'études possibles

Le CAP débouche sur la vie active mais il est possible, sous certaines conditions, de poursuivre des études en 1 an avec un certificat de spécialisation (CS) ou en 2 ans en bac professionnel ou en brevet professionnel (BP).

Exemple(s) de formation(s) professionnelle(s) possible(s)

- CAP Menuisier aluminium-verre
- CS Serrurier
- Bac pro Menuiserie aluminium-verre
- Bac pro Ouvrages du bâtiment : métallerie
- Bac pro Technicien en chaudronnerie industrielle
- BP Installateur, dépanneur en froid et conditionnement d'air
- BP Menuisier aluminium-verre
- BP Métallier

Idée(s) métier(s)

Charpentier métallique, machiniste constructeur ou plateau, poseur de voies ferrées, serrurier dépanneur ou serrurier métallier, soudeur...

📍 OÙ SE FORMER EN RÉGION GRAND EST ?

ACADÉMIE DE NANCY-METZ

En établissement scolaire

- ◆ 54 Nancy - Lycée des métiers de la gestion d'énergie et des process Jean Prouvé
- ◆ 55 Verdun - Lycée professionnel Eugène Freyssinet
- ◆ 57 Boulay-Moselle - Lycée professionnel Inter-entreprises (établissement privé sous contrat)
- ◆ 57 Montigny-lès-Metz - Lycée professionnel Léonard de Vinci - Métiers du bâtiment et des travaux publics
- ◆ 57 Saint-Avold - Lycée des métiers des technologies innovantes Charles Jully

- ◆ 57 Thionville - Lycée des métiers des sciences et des techniques La Briquerie
- ◆ 88 Saint-Dié-des-Vosges - Lycée des métiers de l'ingénierie et des créations industrielles Georges Baumont

Par apprentissage

- ◆ 54 Pont-à-Mousson - BTP CFA Meurthe-et-Moselle/Meuse
- ◆ 55 Verdun - Lycée professionnel Eugène Freyssinet
- ◆ 57 Montigny-lès-Metz - CFA du BTP Montigny-lès-Metz
- ◆ 88 Arches - BTP CFA Grand Est (Site des Vosges)
- ◆ 88 Saint-Dié-des-Vosges - Lycée des métiers Georges Baumont (avec le GRETA Lorraine Sud)



ACADÉMIE DE REIMS

En établissement scolaire

- ◆ 08 Charleville-Mézières - Lycée professionnel Charles de Gonzague
- ◆ 10 Romilly-sur-Seine - Lycée professionnel Denis Diderot
- ◆ 51 Épernay - Lycée polyvalent des métiers Stéphane Hessel

Par apprentissage

- ◆ 08 Charleville-Mézières - Lycée professionnel Charles de Gonzague (avec le CFA de l'académie de Reims)
- ◆ 08 Poix-Terron - BTP CFA des Ardennes
- ◆ 10 Pont-Sainte-Marie - BTP CFA Aube
- ◆ 10 Romilly-sur-Seine - Lycée professionnel Denis Diderot (avec le CFA de l'académie de Reims)
- ◆ 51 Épernay - Lycée polyvalent des métiers Stéphane Hessel (avec le CFA de l'académie de Reims)

ACADÉMIE DE STRASBOURG

En établissement scolaire

- ◆ 67 Haguenau - Lycée polyvalent Heinrich-Nessel
- ◆ 67 Illkirch-Graffenstaden - Lycée polyvalent Le Corbusier
- ◆ 67 Wissembourg - Lycée polyvalent Stanislas
- ◆ 68 Mulhouse - Lycée professionnel Charles Stoessel

Par apprentissage

- ◆ 67 Haguenau - UFA du lycée Heinrich-Nessel (avec le CFA académique de Strasbourg)
- ◆ 67 Illkirch-Graffenstaden - UFA du lycée Le Corbusier (avec le CFA académique de Strasbourg)
- ◆ 67 Strasbourg - Les Compagnons du devoir et du tour de France
- ◆ 67 Wissembourg - UFA du lycée Stanislas (avec le CFA académique de Strasbourg)
- ◆ 68 Cernay - UFA du lycée Gustave Eiffel (avec le CFA académique de Strasbourg)
- ◆ 68 Colmar - CFA Centre Alsace Marcel Rudloff



CAP Métiers du plâtre et de l'isolation



© Geocelluz - stock.adobe.com

Au programme

Le titulaire doit être capable de contribuer à l'aménagement intérieur des bâtiments (plafonds, cloisons de séparation, gaines techniques...) par des ouvrages alliant des performances thermiques, acoustiques, à la finition et à la décoration. L'élève acquiert ainsi les compétences en plâtrerie « sèche » : réaliser des plaques de plâtres, des cloisons, des plafonds, des carreaux de terre cuite, etc. Viennent ensuite l'apprentissage des joints et finitions. Il est formé à la plâtrerie traditionnelle : briques et réalisation d'enduits en plâtre, projeté et décoratif. Il est formé à la réalisation d'isolations acoustiques et thermiques. On note que le BIM (maquette numérique et démarche collaborative de travail) est abordé ainsi que les enjeux énergétiques et environnementaux.

Les poursuites d'études possibles

Le CAP débouche sur la vie active mais il est possible, sous certaines conditions, de poursuivre des études en bac pro, en BP...

Exemple(s) de formation(s) professionnelle(s) possible(s)

- CAP Staffeur ornemaniste
- CS Plâtrier
- Bac pro Aménagement et finition du bâtiment
- BP Métiers de la piscine
- BP Métiers du plâtre et de l'isolation
- BP Peintre applicateur de revêtements

Idée(s) métier(s)

Plâtrier, façadier...

📍 OÙ SE FORMER EN RÉGION GRAND EST ?

ACADÉMIE DE NANCY-METZ

Par apprentissage

- ◆ 54 Pont-à-Mousson - BTP CFA Meurthe-et-Moselle/Meuse
- ◆ 57 Montigny-lès-Metz - CFA du BTP Montigny-lès-Metz
- ◆ 88 Arches - BTP CFA Grand Est (Site des Vosges)

ACADÉMIE DE REIMS

En établissement scolaire

- ◆ 10 Troyes - Lycée polyvalent Les Lombards

Par apprentissage

- ◆ 10 Pont-Sainte-Marie - BTP CFA Aube

- ◆ 10 Troyes - Lycée polyvalent Les Lombards (avec le CFA de l'académie de Reims)
- ◆ 51 Reims - BTP CFA de la Marne
- ◆ 52 Chaumont - BTP CFA de Haute-Marne

ACADÉMIE DE STRASBOURG

Par apprentissage

- ◆ 67 Illkirch-Graffenstaden - UFA du lycée Le Corbusier (avec le CFA académique de Strasbourg)
- ◆ 67 Strasbourg - Les Compagnons du devoir et du tour de France
- ◆ 68 Cernay - UFA du lycée Gustave Eiffel (avec le CFA académique de Strasbourg)



CAP Monteur en installations sanitaires



© Pressmaster - stock.adobe.com

Au programme

Un chauffe-eau en panne, un compteur d'eau à remplacer, une salle de bains à installer : le titulaire de ce CAP apprend à poser les appareils sanitaires ou à les réparer en cas de panne. Il saura mettre en place et entretenir les canalisations d'eau et de gaz. La formation porte sur le fonctionnement des appareils (chaudière, chauffe-eau électrique...) et des réseaux (eau froide, eau chaude, gaz, installation de chauffage...). Les élèves apprennent à repérer les emplacements des conduites et des appareils, à percer les parois (murs, planchers, cloisons), à façonner les canalisations et à les raccorder aux appareils sanitaires avant de les mettre en service. Ils étudient aussi la lecture de plans, le dessin technique, les matériaux utilisés (cuivre, acier, aluminium, colles et adhésifs...), les règles de sécurité. La formation prend en compte les enjeux de la transition énergétique et de la transition numérique.

Les poursuites d'études possibles

Le CAP débouche sur la vie active mais il est possible, sous certaines conditions, de poursuivre des études en 1 an avec un certificat de spécialisation (CS) ou en 2 ans en bac professionnel ou en brevet professionnel (BP).

Exemple(s) de formation(s) professionnelle(s) possible(s)

- CS Maintenance des équipements thermiques individuels
- CS Zingueur
- Bac pro Installateur en chauffage, climatisation et énergies renouvelables
- Bac pro Maintenance et efficacité énergétique
- BP Métiers de la piscine
- BP Monteur en installations du génie climatique et sanitaire

Idée(s) métier(s)

Plombier, agent d'exploitation de l'eau...

📍 OÙ SE FORMER EN RÉGION GRAND EST ?

ACADÉMIE DE NANCY-METZ

En établissement scolaire

- ◆ 54 Laxou - Lycée des métiers du bâtiment et de l'énergie Emmanuel Héré
- ◆ 54 Longwy - Lycée polyvalent Alfred Mézières
- ◆ 57 Freyming-Merlebach - Lycée professionnel Ernest Cuvelette

Par apprentissage

- ◆ 54 Art-sur-Meurthe - CFA Saint Michel Bosserville
- ◆ 54 Pont-à-Mousson - BTP CFA Meurthe-et-Moselle/Meuse
- ◆ 57 Montigny-lès-Metz - CFA du BTP Montigny-lès-Metz
- ◆ 88 Arches - BTP CFA Grand Est (Site des Vosges)

ACADÉMIE DE REIMS

Par apprentissage

- ◆ 08 Poix-Terron - BTP CFA des Ardennes
- ◆ 10 Pont-Sainte-Marie - BTP CFA Aube
- ◆ 51 Reims - BTP CFA de la Marne
- ◆ 52 Chaumont - BTP CFA de Haute-Marne



ACADÉMIE DE STRASBOURG

En établissement scolaire

- ◆ 67 Illkirch-Graffenstaden - Lycée polyvalent Le Corbusier
- ◆ 68 Cernay - Lycée Gustave Eiffel

Par apprentissage

- ◆ 67 Haguenau - UFA du lycée Heinrich-Nessel (avec le CFA académique de Strasbourg)
- ◆ 67 Illkirch-Graffenstaden - UFA du lycée Le Corbusier (avec le CFA académique de Strasbourg)
- ◆ 67 Saverne - UFA du lycée Jules Verne (avec le CFA académique de Strasbourg)
- ◆ 67 Strasbourg - Les Compagnons du devoir et du tour de France
- ◆ 68 Cernay - UFA du lycée Gustave Eiffel (avec le CFA académique de Strasbourg)
- ◆ 68 Colmar - CFA Centre Alsace Marcel Rudloff



CAP Peintre applicateur de revêtements



© Dmitry Kalinovsky - stockadobe.com

Au programme

L'élève devra être capable de mettre en œuvre des produits de préparation et de finition (peintures, revêtements de murs, plafond et sols...) à l'intérieur des bâtiments souvent occupés, et des produits de traitement, de préparation et de finition à l'extérieur (façades, balcons, rambardes, etc.). Il apprend à préparer le chantier (décapage, ponçage...), à réaliser les travaux préparatoires sur les murs, plafonds, boiseries ou ouvrages métalliques (reboucher des fissures, etc.). La formation porte sur la réalisation des travaux de peinture et de travaux de façade, la pose de revêtements muraux et au sol et l'application des produits de finition. L'élève acquiert des connaissances sur les supports (béton, bois, ancien revêtement, etc.). Les matériaux utilisés sont étudiés, notamment les produits de peinture (peinture, vernis, enduits, colles...), les revêtements muraux à coller (papiers peints, vinyles...), les revêtements de sols souples (PVC, linoléum...). L'aspect esthétique et les couleurs (tons, associations de couleurs...) font partie du programme. On note que le BIM (maquette numérique et démarche collaborative de travail) est abordé ainsi que les enjeux énergétiques et environnementaux.

Les poursuites d'études possibles

Le CAP débouche sur la vie active mais il est possible, sous certaines conditions, de poursuivre des études en 1 an avec un certificat de spécialisation (CS) ou en 2 ans en bac professionnel ou en brevet professionnel (BP).

Exemple(s) de formation(s) professionnelle(s) possible(s)

- CAP Carreleur mosaïste
- CAP Staffeur ornemaniste
- CS Plâtrier
- Bac pro Aménagement et finition du bâtiment
- BP Carreleur mosaïste
- BP Menuisier aluminium-verre
- BP Métiers du plâtre et de l'isolation
- BP Peintre applicateur de revêtements

Idée(s) métier(s)

Peintre en bâtiment, solier-moquettiste, façadier...

📍 OÙ SE FORMER EN RÉGION GRAND EST ?

ACADÉMIE DE NANCY-METZ

En établissement scolaire

- ◆ 54 Val-de-Briey - Établissement régional d'enseignement adapté (EREA)
- ◆ 55 Verdun - Lycée professionnel Eugène Freyssinet
- ◆ 57 Montigny-lès-Metz - Lycée professionnel Léonard de Vinci - Métiers du bâtiment et des travaux publics
- ◆ 88 Épinal - Établissement régional d'enseignement adapté (EREA)
- ◆ 88 Raon-l'Étape - Lycée professionnel Louis Geisler

Par apprentissage

- ◆ 54 Art-sur-Meurthe - CFA Saint Michel Bosserville
- ◆ 54 Pont-à-Mousson - BTP CFA Meurthe-et-Moselle/Meuse
- ◆ 55 Verdun - Lycée professionnel Eugène Freyssinet (avec le GRETA Lorraine Ouest)
- ◆ 57 Montigny-lès-Metz - CFA du BTP Montigny-lès-Metz
- ◆ 88 Raon-l'Étape - Lycée professionnel Louis Geisler (avec le GRETA Lorraine Sud)



ACADÉMIE DE REIMS

En établissement scolaire

- ◆ 08 Charleville-Mézières - Lycée professionnel Charles de Gonzague
- ◆ 10 Troyes - Lycée polyvalent Les Lombards
- ◆ 51 Reims - Lycée professionnel Raymond Kopa
- ◆ 52 Wassy - Établissement régional d'enseignement adapté (EREA)

Par apprentissage

- ◆ 08 Poix-Terron - BTP CFA des Ardennes
- ◆ 10 Pont-Sainte-Marie - BTP CFA Aube
- ◆ 10 Troyes - Lycée polyvalent Les Lombards (avec le CFA de l'académie de Reims)
- ◆ 51 Reims - BTP CFA de la Marne
- ◆ 51 Reims - Lycée professionnel Raymond Kopa (avec le CFA de l'académie de Reims)
- ◆ 52 Chaumont - BTP CFA de Haute-Marne
- ◆ 52 Wassy - Établissement régional d'enseignement adapté (EREA) du pré aux Saules

ACADÉMIE DE STRASBOURG

En établissement scolaire

- ◆ 67 Illkirch-Graffenstaden - Établissement régional d'enseignement adapté (EREA) Henri Ebel
- ◆ 67 Illkirch-Graffenstaden - Lycée polyvalent Le Corbusier
- ◆ 68 Cernay - Lycée Gustave Eiffel

Par apprentissage

- ◆ 67 Haguenau - UFA du lycée Heinrich-Nessel (avec le CFA académique de Strasbourg)
- ◆ 67 Illkirch-Graffenstaden - UFA du lycée Le Corbusier (avec le CFA académique de Strasbourg)
- ◆ 67 Saverne - UFA du lycée Jules Verne (avec le CFA académique de Strasbourg)
- ◆ 67 Sélestat - UFA du lycée Schweisguth (avec le CFA académique de Strasbourg)
- ◆ 68 Cernay - UFA du lycée Gustave Eiffel (avec le CFA académique de Strasbourg)



BAC PRO Aménagement et finition du bâtiment



© F-Stop Production - stockadobe.com

Au programme

Les élèves en bac pro Aménagement et finition du bâtiment sont formés pour intervenir sur chantier pour la mise en œuvre d'ouvrages intérieurs des locaux (cloisons, plafonds), pour la pose des revêtements (murs, sols) et pour l'application de produits de finition. Aussi, l'élève apprend à lire un dossier de définition d'un chantier, établir ensuite les besoins en matériaux, estimer les coûts, préparer éventuellement les devis et un calendrier prévisionnel des travaux qu'il peut organiser, animer et gérer. Il apprend à poser un revêtement de mur ou de sol, à réaliser un ravalement ou structurer l'intérieur d'un local à l'aide de plaques à peindre. Il est aussi préparé à effectuer des travaux de peinture plus complexes ou encore à analyser la thermique ou l'acoustique d'une pièce pour décider des travaux d'isolation, mais également à monter un échafaudage et aussi à prendre en charge la plupart des aménagements qui interviennent en fin de travaux. Le respect de l'environnement est pris en compte dans les enseignements.

Poursuite d'étude : exemple(s) de formation(s) professionnelle(s) possible(s)

- BP Métiers du plâtre et de l'isolation
- BP Peintre applicateur de revêtements
- CS Peinture décoration
- BTS Finitions, aménagement des bâtiments : conception et réalisation

Idée(s) métier(s)

Carreleur-mosaïste, façadier, peintre en bâtiment, plâtrier, solier-moquettiste, staffeur-ornemaniste...

À savoir

2nde professionnelle famille de **métiers de la construction durable, du bâtiment et des travaux publics**

📍 OÙ SE FORMER EN RÉGION GRAND EST ?

ACADÉMIE DE NANCY-METZ

En établissement scolaire

- ◆ 54 Laxou - Lycée des métiers du bâtiment et de l'énergie Emmanuel Héré
- ◆ 57 Montigny-lès-Metz - Lycée professionnel Léonard de Vinci - Métiers du bâtiment et des travaux publics
- ◆ 88 Raon-l'Étape - Lycée professionnel Louis Geisler

Par apprentissage

- ◆ 88 Raon-l'Étape - Lycée professionnel Louis Geisler (avec le GRETA Lorraine Sud) (en 2 ans après la classe de 2nde en voie scolaire)

ACADÉMIE DE REIMS

En établissement scolaire

- ◆ 10 Troyes - Lycée polyvalent Les Lombards
- ◆ 51 Reims - Lycée professionnel Raymond Kopa

Par apprentissage

- ◆ 10 Troyes - Lycée polyvalent Les Lombards (avec le CFA de l'académie de Reims) (en 2 ans après la classe de 2nde en voie scolaire)
- ◆ 51 Reims - Lycée professionnel Raymond Kopa (avec le CFA de l'académie de Reims) (en 2 ans après la classe de 2nde en voie scolaire)



BAC PRO Étude et réalisation d'agencement



© Maxim_Karmin - stock.adobe.com

Au programme

L'élève en bac pro Études et réalisation d'agencement est formé à réaliser des ouvrages d'agencement et d'aménagements extérieurs et intérieurs en respectant le parti architectural et décoratif du projet. Les connaissances acquises au cours de la formation permettent à l'élève de participer à la finalisation de l'étude esthétique et à la définition d'un projet. Il apprend à préparer la réalisation technique d'un projet multimatériaux à partir des concepts et normes de l'agencement et du cahier des charges architectural. Les enseignements du bac pro lui donnent les capacités pour organiser, planifier, animer et gérer le suivi de la mise en œuvre sur chantier avec l'intervention de plusieurs corps d'état.

La PFMP (période de formation en milieu professionnel) obligatoire pour l'examen est de 20 semaines sur les 3 ans de formation (pour les élèves hors apprentissage).

Poursuite d'étude : exemple(s) de formation(s) professionnelle(s) possible(s)

- BTS Étude et réalisation d'agencement

Idée(s) métier(s)

Agenceur de cuisines et salles de bains

À savoir

2nde professionnelle famille de **métiers de l'agencement, de la menuiserie et de l'ameublement**

OÙ SE FORMER EN RÉGION GRAND EST ?

ACADÉMIE DE REIMS

En établissement scolaire

- ◆ 10 Troyes - Lycée professionnel La Salle (établissement privé sous contrat)
- ◆ 51 Reims - Lycée professionnel Raymond Kopa



BAC PRO Menuiserie aluminium-verre



© Jean-Philippe Waller - stock.adobe.com

Au programme

L'élève de ce bac pro est formé à la réalisation de travaux sur bâtiment neuf, de travaux de réhabilitation ou d'entretien. La formation permet à l'élève d'acquérir les techniques et les méthodes pour réaliser et poser des ensembles : parties de l'enveloppe d'un bâtiment (fenêtres, parties de façades...), éléments (vérandas, verrières...), ouvrages de protection (cloisons, clôtures...), ou encore des éléments de décoration (miroir, aménagement de salle de bains...). Il est formé à lire une étude technique, à mettre en œuvre des ensembles menuisés et à poser des remplissages en verre, métal et matériaux très variés. Il apprend les différentes techniques de coupe de produits verriers et d'assemblage des châssis en aluminium et PVC. Il est formé à suivre et à contrôler des travaux, des installations.

Poursuite d'étude : exemple(s) de formation(s) professionnelle(s) possible(s)

- CS Serrurier
- BP Menuisier aluminium-verre
- BP Métiers du plâtre et de l'isolation
- BTS Enveloppe des bâtiments : conception et réalisation
- BTS Étude et réalisation d'agencement
- BTS Management économique de la construction

Idée(s) métier(s)

Menuisier, miroitier, technicien de fabrication de mobilier et de menuiserie...

À savoir

2nde professionnelle famille de **métiers de la construction durable, du bâtiment et des travaux publics**

OÙ SE FORMER EN RÉGION GRAND EST ?

ACADÉMIE DE NANCY-METZ

En établissement scolaire

- ◆ 88 Raon-l'Étape - Lycée professionnel Louis Geisler

Par apprentissage

- ◆ 88 Raon-l'Étape - Lycée professionnel Louis Geisler (avec le GRETA Lorraine Sud) (en 2 ans après la classe de 2nde en voie scolaire)

ACADÉMIE DE REIMS

En établissement scolaire

- ◆ 08 Charleville-Mézières - Lycée professionnel Charles de Gonzague

Par apprentissage

- ◆ 08 Charleville-Mézières - Lycée professionnel Charles de Gonzague (avec le CFA de l'académie de Reims) (en 2 ans après la classe de 2nde en voie scolaire)

ACADÉMIE DE STRASBOURG

En établissement scolaire

- ◆ 67 Haguenau - Lycée polyvalent Heinrich-Nessel



CAP Électricien



© Michael Zhang - stock.adobe.com

Au programme

Lors de sa formation, l'élève électricien apprend à intervenir sur les installations électriques et sur les réseaux de communication, en prenant en compte les enjeux de la transition énergétique et l'évolution des techniques et des technologies numériques. Il s'agit d'apprendre à mettre en place les matériels, à raccorder les appareils, à installer des équipements électriques nécessaires au transport, à la distribution et à la transformation de l'électricité ou bien, à mener un diagnostic ou une réparation sur des ouvrages électriques. Les compétences abordées vont du point de production de l'énergie jusqu'aux utilisations. Les enseignements professionnels, sur des plateaux techniques, permettent aux élèves d'effectuer les opérations en lien direct avec leur futur métier : câblage, essais et mesures, dessin technique ou schémas. La formation lui permettra d'effectuer des interventions sur les installations de logements individuels ou collectifs, de bâtiments industriels, d'immeubles de bureaux, de réseaux de distribution d'énergie.

Les poursuites d'études possibles

Le CAP débouche sur la vie active mais il est possible, sous certaines conditions, de poursuivre des études en 1 an avec un certificat de spécialisation (CS) ou en 2 ans en bac professionnel ou en brevet professionnel (BP).

Exemple(s) de formation(s) professionnelle(s) possible(s)

- CAP Monteur en installations thermiques
- CS Maintenance des équipements thermiques individuels
- Bac pro Installateur en chauffage, climatisation et énergies renouvelables
- Bac pro Maintenance et efficacité énergétique
- Bac pro Métiers de l'électricité et de ses environnements connectés
- BP Électricien(ne)
- BP Installateur, dépanneur en froid et conditionnement d'air
- BP Métiers de la piscine
- BP Monteur en installations du génie climatique et sanitaire

Idée(s) métier(s)

Électricien installateur

📍 OÙ SE FORMER EN RÉGION GRAND EST ?

ACADÉMIE DE NANCY-METZ

En établissement scolaire

- ◆ 54 Flavigny-sur-Moselle - Établissement régional d'enseignement adapté (EREA) François Richard Joubert
- ◆ 54 Laxou - Lycée des métiers du bâtiment et de l'énergie Emmanuel Héré
- ◆ 57 Boulay-Moselle - Lycée professionnel Inter-entreprises (établissement privé sous contrat)

Par apprentissage

- ◆ 54 Pont-à-Mousson - BTP CFA Meurthe-et-Moselle/Meuse
- ◆ 57 Forbach - Chambre de Métiers et de l'Artisanat (CMA 57)
- ◆ 57 Metz - Chambre de Métiers et de l'Artisanat (CMA 57)
- ◆ 88 Arches - BTP CFA Grand Est (Site des Vosges)



ACADÉMIE DE REIMS

En établissement scolaire

- ◆ 08 Charleville-Mézières - Lycée professionnel Charles de Gonzague
- ◆ 08 Sedan - Lycée professionnel Jean-Baptiste Clément
- ◆ 10 Troyes - Lycée professionnel La Salle (établissement privé sous contrat)
- ◆ 51 Châlons-en-Champagne - Lycée polyvalent Frédéric Ozanam (établissement privé sous contrat)
- ◆ 51 Reims - Lycée polyvalent Georges Brière
- ◆ 52 Chaumont - Lycée professionnel Eugène Decomble

Par apprentissage

- ◆ 08 Charleville-Mézières - Lycée professionnel Charles de Gonzague (avec le CFA de l'académie de Reims)
- ◆ 08 Poix-Terron - BTP CFA des Ardennes
- ◆ 08 Vivier-au-Court - Lycée professionnel Jean-Baptiste Clément - Site de Vivier-au-Court (avec le CFA de l'académie de Reims)
- ◆ 10 Pont-Sainte-Marie - BTP CFA Aube
- ◆ 10 Troyes - Groupe Saint-Joseph La Salle - Centre de formation professionnel La Salle
- ◆ 51 Châlons-en-Champagne - Lycée polyvalent Frédéric Ozanam - site Mont Héry
- ◆ 51 Reims - BTP CFA de la Marne
- ◆ 51 Reims - Lycée polyvalent Georges Brière (avec le CFA de l'académie de Reims)
- ◆ 52 Chaumont - BTP CFA de Haute-Marne
- ◆ 52 Chaumont - Lycée professionnel Eugène Decomble (avec le CFA de l'académie de Reims)

ACADÉMIE DE STRASBOURG

En établissement scolaire

- ◆ 67 Haguenau - Lycée polyvalent Heinrich-Nessel
- ◆ 67 Illkirch-Graffenstaden - Lycée polyvalent Le Corbusier
- ◆ 67 Schirmeck - Lycée professionnel Haute Bruche
- ◆ 67 Sélestat - Lycée polyvalent Jean Baptiste Schwilgué
- ◆ 67 Strasbourg - Lycée polyvalent Marcel Rudloff
- ◆ 68 Altkirch - Lycée polyvalent Jean Jacques Henner
- ◆ 68 Guebwiller - Lycée polyvalent Théodore Deck
- ◆ 68 Ingersheim - Lycée polyvalent Lazare de Schwendi
- ◆ 68 Masevaux-Niederbruck - Lycée professionnel Joseph Vogt
- ◆ 68 Mulhouse - Lycée professionnel Charles Stoessel
- ◆ 68 Saint-Louis - Lycée polyvalent Jean Mermoz

Par apprentissage

- ◆ 67 Haguenau - UFA du lycée Heinrich-Nessel (avec le CFA académique de Strasbourg)
- ◆ 67 Illkirch-Graffenstaden - UFA du lycée Le Corbusier (avec le CFA académique de Strasbourg)
- ◆ 68 Cernay - UFA du lycée Gustave Eiffel (avec le CFA académique de Strasbourg)
- ◆ 68 Colmar - CFA Centre Alsace Marcel Rudloff



CAP Installateur en froid et conditionnement d'air



© A. Stockphoto - Stock.Adobe.com

Au programme

Le titulaire de ce diplôme est un professionnel chargé de l'installation et de la maintenance d'équipements frigorifiques et de climatisation.

Les connaissances acquises au cours du CAP lui permettent de préparer un chantier (lecture de plans, choix des outillages et des méthodes d'intervention), de mettre en place des équipements (compresseurs, générateurs, évaporateurs, matériels de régulation...), de poser des réseaux hydrauliques, frigorifiques et électriques, de fixer des accessoires (robinetterie, clapets, filtres, électrovannes...), et de raccorder des circuits aux différents appareils.

Les enseignements dispensés lui donnent les capacités pour mettre en service une installation (vérification du fonctionnement global de l'installation, réglage des dispositifs de régulation et de sécurité) et en assurer la maintenance (entretien courant : nettoyage, graissage, contrôles, réparation ou changement de pièces défectueuses...).

Les poursuites d'études possibles

Le CAP débouche sur la vie active mais il est possible, sous certaines conditions, de poursuivre des études en 1 an avec un certificat de spécialisation (CS) ou en 2 ans en bac professionnel ou en brevet professionnel (BP).

Exemple(s) de formation(s) professionnelle(s) possible(s)

- Bac pro installateur en chauffage, climatisation et énergies renouvelables
- Bac pro maintenance et efficacité énergétique
- BP installateur, dépanneur en froid et conditionnement d'air
- BP métiers de la piscine
- BP monteur en installations du génie climatique et sanitaire
- CS vendeur-conseil en produits techniques pour l'habitat

Idée(s) métier(s)

Monteur/Monteuse en installations thermiques et climatiques

📍 OÙ SE FORMER EN RÉGION GRAND EST ?

ACADÉMIE DE STRASBOURG

En établissement scolaire

- ◆ 67 Obernai - Lycée professionnel Paul Émile Victor **Nouveau**



CAP Monteur en installations thermiques



© Kzenon - stockadobe.com

Au programme

Le titulaire de ce diplôme est un professionnel qualifié chargé de l'installation, de l'entretien et de la réparation des systèmes de chauffage, de climatisation et de ventilation pour maisons individuelles, immeubles, commerces, bâtiments industriels ou bâtiments publics. Les connaissances acquises au cours du CAP lui permettent de mettre en place des équipements (chaudières, radiateurs, générateurs, panneaux solaires...), de réaliser et de poser des réseaux de canalisations (découpe, cintrage, soudage, etc.), d'installer et de brancher des matériels électriques et de régulation. Les enseignements dispensés lui donnent les capacités pour gérer la maintenance de l'ensemble (changement d'une pièce, entretien courant et rénovation) et pour informer les utilisateurs (présentation de l'installation et des consignes d'exploitation). La formation permet d'acquérir une bonne autonomie professionnelle : lecture de plans, choix d'outillages, organisation du poste de travail, etc. Elle met aussi l'accent sur les règles de sécurité, le travail en équipe, la résolution méthodique des problèmes rencontrés. La poursuite d'études est possible dans la filière du génie énergétique (équipement technique et énergie, fluides énergie environnement).

La période de formation en milieu professionnel est de 14 semaines (pour les élèves qui ne sont pas en apprentissage).

Les poursuites d'études possibles

Le CAP débouche sur la vie active mais il est possible, sous certaines conditions, de poursuivre des études en 1 an avec un certificat de spécialisation (CS) ou en 2 ans en bac professionnel ou en brevet professionnel (BP).

Exemple(s) de formation(s) professionnelle(s) possible(s)

- CAP Installateur en froid et conditionnement d'air
- CAP Monteur en installations sanitaires
- CS Maintenance des équipements thermiques individuels
- Bac pro Installateur en chauffage, climatisation et énergies renouvelables
- Bac pro Maintenance et efficacité énergétique
- BP Installateur, dépanneur en froid et conditionnement d'air
- BP Métiers de la piscine
- BP Monteur en installations du génie climatique et sanitaire

Idée(s) métier(s)

Monteur en installations thermiques et climatiques...

📍 OÙ SE FORMER EN RÉGION GRAND EST ?

ACADÉMIE DE NANCY-METZ

En établissement scolaire

- ◆ 54 Laxou - Lycée des métiers du bâtiment et de l'énergie Emmanuel Héré

Par apprentissage

- ◆ 54 Pont-à-Mousson - BTP CFA Meurthe-et-Moselle/Meuse
- ◆ 57 Montigny-lès-Metz - CFA du BTP Montigny-lès-Metz
- ◆ 88 Arches - BTP CFA Grand Est (Site des Vosges)



ACADÉMIE DE REIMS

En établissement scolaire

- ◆ 10 Troyes - Lycée professionnel La Salle (établissement privé sous contrat)

Par apprentissage

- ◆ 08 Poix-Terron - BTP CFA des Ardennes
- ◆ 10 Pont-Sainte-Marie - BTP CFA Aube
- ◆ 10 Troyes - Les Compagnons du devoir du tour de France
- ◆ 10 Troyes - Groupe Saint-Joseph La Salle - Centre de formation professionnel La Salle
- ◆ 51 Reims - BTP CFA de la Marne
- ◆ 52 Chaumont - BTP CFA de Haute-Marne

ACADÉMIE DE STRASBOURG

En établissement scolaire

- ◆ 67 Haguenau - Lycée polyvalent Heinrich-Nessel
- ◆ 68 Cernay - Lycée Gustave Eiffel

Par apprentissage

- ◆ 67 Haguenau - UFA du lycée Heinrich-Nessel (avec le CFA académique de Strasbourg)
- ◆ 67 Illkirch-Graffenstaden - UFA du lycée Le Corbusier (avec le CFA académique de Strasbourg)
- ◆ 67 Saverne - UFA du lycée Jules Verne (avec le CFA académique de Strasbourg)
- ◆ 68 Cernay - UFA du lycée Gustave Eiffel (avec le CFA académique de Strasbourg)
- ◆ 68 Colmar - CFA Centre Alsace Marcel Rudloff



CTM Installateur en équipements électriques



© Michal Jarmoluk - stockadobe.com

Au programme

L'installateur en équipements électriques détermine l'outillage, le matériel et les matériaux dont il aura besoin pour effectuer les travaux dont il a la charge. Il procède à la dépose et à l'évacuation des anciens équipements, en respectant les règles de gestion des déchets de l'entreprise. Il procède à l'installation au raccordement et à la mise en service des appareillages posés, en vérifiant que les paramètres de fonctionnement sont cohérents avec les normes constructeurs et la réglementation en vigueur. Il peut également intervenir en cas de panne d'une installation. Dans ce cas, il détermine la cause du dysfonctionnement, effectue la réparation et vérifie le bon fonctionnement de l'installation après son intervention. En cas de difficultés rencontrées dans le cadre de son activité, il procède à une analyse de la situation et propose une solution à son responsable. Il assure

également un premier contact à caractère commercial auprès du client, le conseille quant à l'utilisation des appareillages et peut le renseigner quant aux autres produits et services de l'entreprise. L'installateur en équipement électrique exerce son activité sur des chantiers intérieurs ou extérieurs, dans le cadre de constructions neuves ou en réhabilitation, sur des chantiers de particulier ou professionnels. Ces chantiers peuvent être soumis aux intempéries. Il peut être amené à manipuler des appareillages lourds (armoires électriques). L'intervention sur le réseau électrique, ainsi que les branchements qu'il réalise, imposent de travailler avec rigueur et méthode. Le plus souvent l'activité nécessite d'effectuer des déplacements quotidiens.

Idée(s) métier(s)

Électricien

📍 OÙ SE FORMER EN RÉGION GRAND EST ?

ACADÉMIE DE STRASBOURG

Par apprentissage

◆ 68 Colmar - CFA Centre Alsace Marcel Rudloff



CTM Fumiste option poêlier-âtreur ou option ramoneur



© Gianni - stock.adobe.com

Au programme

Les travaux de fumisterie ont pour but premier de s'assurer du bon fonctionnement d'un conduit de cheminée ou de poêle. C'est un domaine qui nécessite donc des compétences autant en entretien, en maçonnerie qu'en matériaux et en rénovation. Ainsi, les ramoneurs-fumistes et les poêliers-âtreurs-fumistes interviennent dans le cadre de

leur profession à des niveaux complémentaires. Ils assurent un rôle de conseil auprès de leurs clients et sont soumis à des réglementations particulières.

Idée(s) métier(s)

Fumiste, monteur en cheminée, ramoneur, ramoneur-fumiste, poêlier-âtreur...

📍 OÙ SE FORMER EN RÉGION GRAND EST ?

ACADÉMIE DE STRASBOURG

Par apprentissage

- ◆ 68 Cernay - UFA du lycée Gustave Eiffel (avec le CFA académique de Strasbourg)



BAC PRO Installateur en chauffage, climatisation et énergies renouvelables



© HighwayStarz - stockadobe.com

Au programme

L'élève en bac pro Installateur en Chauffage, Climatisation et Énergies Renouvelables (ICCER) est formé à l'intervention sur les installations sanitaires, thermiques, de ventilation et de climatisation. Il apprend, dans le cadre de la création ou de la rénovation des installations énergétiques, à assurer le montage, les raccordements fluidiques et électriques, les essais de mise en service. Il est formé à contrôler le fonctionnement des appareils et des installations et à rélaiser des travaux d'amélioration et de dépannage.

Poursuite d'étude : exemple(s) de formation(s) professionnelle(s) possible(s)

- BP Installateur, dépanneur en froid et conditionnement d'air
- BP Monteur en installations du génie climatique et sanitaire
- CS Technicien en énergies renouvelables option B énergie thermique

- BTS Fluides, énergies, domotique option A génie climatique et fluidique
- BTS Fluides, énergies, domotique option B froid et conditionnement d'air
- BTS Maintenance des systèmes option B systèmes énergétiques et fluidiques

Idée(s) métier(s)

Monteur en installations thermiques et climatiques, opérateur de raffinerie, plombier, technicien d'intervention clientèle gaz, technicien de maintenance en génie climatique...

À savoir

2nde professionnelle famille de **métiers des transitions numérique et énergétique**

OÙ SE FORMER EN RÉGION GRAND EST ?

ACADÉMIE DE NANCY-METZ

En établissement scolaire

- ◆ 54 Laxou - Lycée des métiers du bâtiment et de l'énergie Emmanuel Héré
- ◆ 54 Longwy - Lycée polyvalent Alfred Mézières
- ◆ 57 Thionville - Lycée des métiers des sciences et des techniques La Briquerie

Par apprentissage

- ◆ 88 La Vôge-les-Bains - Lycée des métiers des services : éco habitat et loisirs Le Chesnois (avec le GRETA Lorraine Sud)



ACADÉMIE DE REIMS

En établissement scolaire

- ◆ 08 Charleville-Mézières - Lycée professionnel Charles de Gonzague
- ◆ 10 Troyes - Institut universitaire des métiers et du patrimoine (établissement privé hors contrat)
- ◆ 10 Troyes - Lycée polyvalent Les Lombards
- ◆ 51 Reims - Lycée polyvalent François Arago

Par apprentissage

- ◆ 08 Charleville-Mézières - Lycée professionnel Charles de Gonzague (avec le CFA de l'académie de Reims) (en 2 ans après la classe de 2^{nde} en voie scolaire)
- ◆ 10 Troyes - Lycée polyvalent Les Lombards (avec le CFA de l'académie de Reims) (en 2 ans après la classe de 2^{nde} en voie scolaire)
- ◆ 51 Reims - Lycée polyvalent François Arago (avec le CFA de l'académie de Reims) (en 2 ans après la classe de 2^{nde} en voie scolaire)

ACADÉMIE DE STRASBOURG

En établissement scolaire

- ◆ 67 Haguenau - Lycée polyvalent Heinrich-Nessel
- ◆ 67 Illkirch-Graffenstaden - Lycée polyvalent Le Corbusier
- ◆ 68 Cernay - Lycée Gustave Eiffel

Par apprentissage

- ◆ 68 Cernay - UFA du lycée Gustave Eiffel (avec le CFA académique de Strasbourg)



BAC PRO Maintenance et efficacité énergétique



© Alain Glerbod

Au programme

L'élève en bac pro Maintenance et efficacité énergétique est formé à l'intervention sur les installations thermiques, de climatisation, de ventilation, de production d'eau chaude sanitaire et de traitement de l'eau. Il développe des compétences à caractère pluri-technologique (électricité, hydraulique, aéronautique...). Il acquiert les techniques pour implanter les appareils, pour câbler et raccorder les équipements électriques, réaliser des mesurages électriques... Il apprend à exploiter et mettre en service des installations de toutes tailles et de tous types : appareils de climatisation (individuels ou collectifs), appareils de production d'eau chaude sanitaire, chaudières, réseaux aéronautiques, énergies renouvelables (solaire thermique, biomasse, géothermie...), mix énergétique (pompe à chaleur, cogénération, pile à combustible...) ou réseaux de chaleur. Il est préparé à réaliser les opérations de maintenance d'une installation (maintenance préventive ou corrective). Il est formé à mettre en oeuvre des systèmes de récupération de chaleur, des fluides frigorigènes respectueux de la couche d'ozone et sans impact sur le réchauffement climatique. Il acquiert les connaissances pour remplir les documents techniques et réglementaires.

Poursuite d'étude : exemple(s) de formation(s) professionnelle(s) possible(s)

- BP Installateur, dépanneur en froid et conditionnement d'air
- BP Monteur en installations du génie climatique et sanitaire
- CS Technicien des services à l'énergie
- BTS Fluides, énergies, domotique option A génie climatique et fluidique
- BTS Fluides, énergies, domotique option B froid et conditionnement d'air
- BTS Maintenance des systèmes option B systèmes énergétiques et fluidiques

Idée(s) métier(s)

Plombier, responsable du service après-vente, technicien d'intervention clientèle gaz, technicien de maintenance en génie climatique...

À savoir

2nde professionnelle famille de **métiers des transitions numérique et énergétique**

OÙ SE FORMER EN RÉGION GRAND EST ?

ACADÉMIE DE NANCY-METZ

En établissement scolaire

- ◆ 54 Laxou - Lycée des métiers du bâtiment et de l'énergie Emmanuel Héré
- ◆ 57 Freyming-Merlebach - Lycée professionnel Ernest Cuvellette
- ◆ 57 Montigny-lès-Metz - Lycée professionnel Léonard de Vinci - Métiers du bâtiment et des travaux publics

Par apprentissage

- ◆ 57 Freyming-Merlebach - Lycée professionnel Ernest Cuvellette (avec le GRETA Lorraine Est)
- ◆ 88 La Vôge-les-Bains - Lycée des métiers des services : éco habitat et loisirs Le Chesnois (avec le GRETA Lorraine Sud)



ACADÉMIE DE REIMS

En établissement scolaire

- ◆ 08 Charleville-Mézières - Lycée professionnel Charles de Gonzague
- ◆ 10 Troyes - Lycée polyvalent Les Lombards
- ◆ 52 Saint-Dizier - Lycée professionnel privé ESTIC (établissement privé sous contrat)

Par apprentissage

- ◆ 08 Charleville-Mézières - Lycée professionnel Charles de Gonzague (avec le CFA de l'académie de Reims) (en 2 ans après la classe de 2^{nde} en voie scolaire)
- ◆ 08 Charleville-Mézières -Pôle Formation UIMM de Champagne-Ardenne (CFAI Champagne-Ardenne - Site de Charleville-Mézières)
- ◆ 10 Troyes - Lycée polyvalent Les Lombards (avec le CFA de l'académie de Reims) (en 2 ans après la classe de 2^{nde} en voie scolaire)

ACADÉMIE DE STRASBOURG

En établissement scolaire

- ◆ 67 Haguenau - Lycée polyvalent Heinrich-Nessel
- ◆ 67 Illkirch-Graffenstaden - Lycée polyvalent Le Corbusier
- ◆ 68 Cernay - Lycée Gustave Eiffel

Par apprentissage

- ◆ 68 Cernay - UFA du lycée Gustave Eiffel (avec le CFA académique de Strasbourg)



BAC PRO Métiers de l'électricité et de ses environnements connectés



© Stadler - Région Grand Est

Au programme

Le bac pro Métiers de l'électricité et de ses environnements connectés forme les élèves aux technologies de performance énergétique des bâtiments et des installations et à la préparation des opérations de réalisation, de mise en service et de maintenance sans oublier la communication. Les connaissances acquises permettent à l'élève, d'analyser et d'organiser les conditions des opérations et leur contexte, de définir une installation à l'aide de solutions préétablies, de réaliser une installation de manière éco-responsable, de contrôler les grandeurs caractéristiques de l'installation, de régler et paramétrer les matériels et de valider le fonctionnement de l'installation. L'élève est préparé à établir le diagnostic d'un dysfonctionnement, à effectuer le remplacement d'un matériel électrique, à l'exploitation des outils numériques dans un contexte professionnel, à compléter les documents liés aux opérations et à communiquer entre professionnels et/ou avec le client/usager sur l'opération.

Poursuite d'étude : exemple(s) de formation(s) professionnelle(s) possible(s)

- Technicien de travaux sur ascenseurs
- CS Technicien(ne) ascensoriste (service et modernisation)
- CS Technicien(ne) en réseaux électriques
- CS Technicien en énergies renouvelables option A énergie électrique
- BTS Assistance technique d'ingénieur

- BTS Conception et réalisation de systèmes automatiques
- BTS Contrôle industriel et régulation automatique
- BTS Électrotechnique
- BTS Fluides, énergies, domotique option A génie climatique et fluidique
- BTS Fluides, énergies, domotique option B froid et conditionnement d'air
- BTS Fluides, énergies, domotique option C domotique et bâtiments communicants
- BTS Maintenance des systèmes option A systèmes de production
- BTS Maintenance des systèmes option C systèmes éoliens

Idée(s) métier(s)

Ascensoriste, chef de chantier en installations électriques, électricien installateur, électrobobinier, Électromécanicien, électromécanicien de chantier travaux publics, électromécanicien en remontées mécaniques, installateur en télécoms, matelot de la marine marchande, matelot de marine nationale, monteur-câbleur, monteur en réseaux d'énergie (électricité), monteur en réseaux de communication (fibre), nivoculteur, officier marinier, régisseur lumière, technicien d'intervention clientèle gaz...

À savoir

2nde professionnelle famille de **métiers des transitions numérique et énergétique**



OÙ SE FORMER EN RÉGION GRAND EST ?

ACADÉMIE DE NANCY-METZ

En établissement scolaire

- ◆ 54 Art-sur-Meurthe - Lycée des métiers du transport, de l'automobile et de la domotique Saint-Michel (lycée professionnel) (établissement privé sous contrat)
- ◆ 54 Jarny - Lycée polyvalent Jean Zay
- ◆ 54 Longwy - Lycée polyvalent Alfred Mézières
- ◆ 54 Lunéville - Lycée des métiers d'art et de la maîtrise de l'énergie électrique Boutet-de-Monvel
- ◆ 54 Nancy - Lycée des métiers de la gestion d'énergie et des process Jean Prouvé
- ◆ 54 Pompey - Lycée des métiers de la logistique et des services Bertrand Schwartz
- ◆ 54 Pont-à-Mousson - Lycée des métiers des sciences et techniques de l'électricité et de la maintenance Jean Hanzelet
- ◆ 54 Toul - Lycée des métiers du Toulouis
- ◆ 55 Bar-le-Duc - Lycée professionnel Ligier Richier
- ◆ 55 Commercy - Lycée polyvalent Henri Vogt
- ◆ 55 Verdun - Lycée des métiers de la productique, des automatismes et des énergies renouvelables Jean-Auguste Margueritte
- ◆ 57 Bitche - Lycée polyvalent Louis Casimir Teyssier
- ◆ 57 Marly - Lycée des métiers André Citroën
- ◆ 57 Metz - Lycée polyvalent Louis de Cormontaigne
- ◆ 57 Rombas - Lycée polyvalent Julie Daubié
- ◆ 57 Saint-Avold - Lycée des métiers des technologies innovantes Charles Jully
- ◆ 57 Sarrebourg - Lycée professionnel Dominique Labroise
- ◆ 57 Sarreguemines - Lycée des métiers transfrontalier des services aux entreprises Henri Nominé
- ◆ 57 Thionville - Lycée des métiers des sciences et des techniques La Briquerie
- ◆ 88 Épinal - Lycée des métiers de la conception, de l'automatique et de l'énergie Pierre Mendès France
- ◆ 88 Saint-Dié-des-Vosges - Lycée des métiers de l'ingénierie et des créations industrielles Georges Baumont

Par apprentissage

- ◆ 54 Art-sur-Meurthe - CFA Saint Michel Bosserville
- ◆ 54 Jarny - UFA Jean Zay (avec le GRETA Lorraine Nord)
- ◆ 54 Maxéville - Pôle Formation UIMM Lorraine (CFAI Lorraine - API)
- ◆ 55 Bar-le-Duc - Pôle Formation UIMM Lorraine (CFAI Lorraine - API)
- ◆ 57 Metz - Chambre de Métiers et de l'Artisanat (CMA 57)
- ◆ 57 Yutz - Pôle Formation UIMM Lorraine (CFAI Lorraine - API)
- ◆ 88 Épinal - Lycée des métiers Pierre Mendès France (avec le GRETA Lorraine Sud) (en 2 ans après la classe de 2^{nde} en voie scolaire)
- ◆ 88 Saint-Dié-des-Vosges - Lycée des métiers Georges Baumont (avec le GRETA Lorraine Sud) (en 2 ans après la classe de 2^{nde} en voie scolaire)
- ◆ 88 Thaon-les-Vosges - Pôle Formation UIMM Lorraine (CFAI Lorraine - API)

ACADÉMIE DE REIMS

En établissement scolaire

- ◆ 08 Rethel - Lycée polyvalent Paul Verlaine
- ◆ 08 Revin - Lycée polyvalent Jean Moulin
- ◆ 08 Sedan - Lycée professionnel Jean-Baptiste Clément
- ◆ 10 Bar-sur-Aube - Lycée polyvalent Gaston Bachelard
- ◆ 10 Troyes - Lycée polyvalent Les Lombards
- ◆ 10 Troyes - Lycée professionnel La Salle (établissement privé sous contrat)
- ◆ 51 Châlons-en-Champagne - Lycée polyvalent Frédéric Ozanam (établissement privé sous contrat)
- ◆ 51 Châlons-en-Champagne - Lycée polyvalent Étienne Oehmichen
- ◆ 51 Épernay - Lycée polyvalent des métiers Stéphane Hessel
- ◆ 51 Reims - Lycée polyvalent Georges Brière (possibilité de convention avec la Marine Nationale)
- ◆ 51 Reims - Lycée polyvalent Saint-Jean-Baptiste de La Salle (établissement privé sous contrat)
- ◆ 51 Sézanne - Lycée polyvalent La Fontaine du Vé
- ◆ 51 Vitry-le-François - Lycée polyvalent François 1^{er}
- ◆ 52 Chaumont - Lycée professionnel Eugène Decomble
- ◆ 52 Saint-Dizier - Lycée polyvalent Blaise Pascal
- ◆ 52 Saint-Dizier - Lycée professionnel privé ESTIC (établissement privé sous contrat)

Par apprentissage

- ◆ 08 Rethel - Lycée polyvalent Paul Verlaine (avec le CFA de l'académie de Reims) (en 2 ans après la classe de 2^{nde} en voie scolaire)
- ◆ 08 Revin - Lycée polyvalent Jean Moulin (avec le CFA de l'académie de Reims) (en 2 ans après la classe de 2^{nde} en voie scolaire)
- ◆ 08 Sedan - GRETA - CFA des Ardennes (avec le Lycée professionnel Jean-Baptiste Clément) (en 2 ans après la classe de 2^{nde} en voie scolaire)
- ◆ 10 Bar-sur-Aube - Lycée polyvalent Gaston Bachelard (avec le CFA de l'académie de Reims) (en 2 ans après la classe de 2^{nde} en voie scolaire)
- ◆ 10 Troyes - Groupe Saint-Joseph La Salle - Centre de formation professionnel La Salle
- ◆ 10 Troyes - Lycée polyvalent Les Lombards (avec le CFA de l'académie de Reims) (en 2 ans après la classe de 2^{nde} en voie scolaire)
- ◆ 51 Châlons-en-Champagne - Lycée polyvalent Frédéric Ozanam - site Mont Héry
- ◆ 51 Épernay - Lycée polyvalent des métiers Stéphane Hessel (avec le CFA de l'académie de Reims) (en 2 ans après la classe de 2^{nde} en voie scolaire)
- ◆ 51 Reims - Lycée polyvalent Georges Brière (avec le CFA de l'académie de Reims) (en 2 ans après la classe de 2^{nde} en voie scolaire)
- ◆ 51 Reims - Pôle Formation UIMM de Champagne-Ardenne (CFAI Champagne-Ardenne - site de Reims)
- ◆ 51 Sézanne - Lycée polyvalent La Fontaine du Vé (avec le CFA de l'académie de Reims) (en 2 ans après la classe de 2^{nde} en voie scolaire)
- ◆ 51 Vitry-le-François - Lycée polyvalent François 1^{er} (avec le CFA de l'académie de Reims) (en 2 ans après la classe de 2^{nde} en voie scolaire)



- ◆ 52 Chaumont - Lycée professionnel Eugène Decomble (avec le CFA de l'académie de Reims) (en 2 ans après la classe de 2^{nde} en voie scolaire)
- ◆ 52 Saint-Dizier - Lycée polyvalent Blaise Pascal (avec le CFA de l'académie de Reims) (en 2 ans après la classe de 2^{nde} en voie scolaire)
- ◆ 52 Saint-Dizier - Pôle formation UIMM de Haute-Marne (CFAI Champagne-Ardenne - Site de Saint-Dizier)

ACADÉMIE DE STRASBOURG

En établissement scolaire

- ◆ 67 Bischwiller - Lycée professionnel Philippe Charles Goulden
- ◆ 67 Haguenau - Lycée polyvalent Heinrich-Nessel
- ◆ 67 Illkirch-Graffenstaden - Lycée polyvalent Le Corbusier
- ◆ 67 Molsheim - Lycée polyvalent Louis Marchal
- ◆ 67 Sarre-Union - Lycée polyvalent Georges Imbert
- ◆ 67 Saverne - Lycée professionnel Jules Verne
- ◆ 67 Schiltigheim - Lycée professionnel privé Charles de Foucauld (établissement privé sous contrat)
- ◆ 67 Schirmeck - Lycée professionnel Haute Bruche
- ◆ 67 Sélestat - Lycée polyvalent Jean Baptiste Schwilgué
- ◆ 67 Strasbourg - Lycée polyvalent Louis Couffignal
- ◆ 67 Strasbourg - Lycée polyvalent Marcel Rudloff
- ◆ 67 Wissembourg - Lycée polyvalent Stanislas
- ◆ 68 Altkirch - Lycée polyvalent Jean Jacques Henner
- ◆ 68 Guebwiller - Lycée polyvalent Théodore Deck
- ◆ 68 Ingersheim - Lycée polyvalent Lazare de Schwendi
- ◆ 68 Masevaux-Niederbruck - Lycée professionnel Joseph Vogt
- ◆ 68 Mulhouse - Lycée professionnel Charles Stoessel
- ◆ 68 Saint-Louis - Lycée polyvalent Jean Mermoz

Par apprentissage

- ◆ 67 Eckbolsheim - Pôle Formation UIMM Alsace (CFAI Alsace)
- ◆ 67 Haguenau - UFA du lycée Heinrich-Nessel (avec le CFA académique de Strasbourg)
- ◆ 67 Reichshoffen - Pôle Formation UIMM Alsace (CFAI Alsace)
- ◆ 67 Schiltigheim - UFA Charles de Foucauld (avec le CFA CAA)
- ◆ 68 Colmar - Pôle Formation UIMM Alsace (CFAI Alsace)
- ◆ 68 Mulhouse - Pôle Formation UIMM Alsace (CFAI Alsace)
- ◆ 68 Saint-Louis - UFA du lycée Jean Mermoz (avec le CFA académique de Strasbourg)



BAC PRO Métiers du froid et des énergies renouvelables



© africa-studio.com (Olga Yastremka and Leonid Yastremsky) - stock.adobe.com

Au programme

Ce bac pro forme les élèves aux activités professionnelles de montage, de mise en service et de maintenance dans les secteurs de la production du froid industriel et commercial, de la chaîne du froid en cuisines professionnelles (chambres froides, meubles frigorifiques, centrale de production d'eau glacée) et du conditionnement d'air (centrale de traitement de l'air, climatiseurs, pompe à chaleur géothermie). Ce bac pro prépare à organiser, assembler toutes les pièces des systèmes frigorifiques avant leur mise en service. Les connaissances acquises en électrotechnique, en maintenance préventive mettent les diplômés en capacité d'entretenir, d'inspecter, de vérifier, de réparer les systèmes installés tout en respectant les normes de qualité, de sécurité et d'efficacité énergétique et en adoptant une attitude écoresponsable. Ils sont formés à communiquer avec les clients, constructeurs ou fournisseurs. Les titulaires du bac professionnel se voient délivrer l'attestation d'aptitude de catégorie 1 pour manipuler les fluides frigorigènes, conformément aux dispositions prévues dans le code de l'environnement.

Poursuite d'étude : exemple(s) de formation(s) professionnelle(s) possible(s)

- BTS Fluides, énergies, domotique option A génie climatique et fluidique
- BTS Fluides, énergies, domotique option B froid et conditionnement d'air
- BTS Fluides, énergies, domotique option C domotique et bâtiments communicants
- BTS Maintenance des systèmes option B systèmes énergétiques et fluidiques

Idée(s) métier(s)

Technicien de maintenance en génie climatique, technicien frigoriste...

À savoir

2nde professionnelle famille de **métiers des transitions numérique et énergétique**

OÙ SE FORMER EN RÉGION GRAND EST ?

ACADÉMIE DE NANCY-METZ

En établissement scolaire

- ◆ 54 Art-sur-Meurthe - Lycée des métiers du transport, de l'automobile et de la domotique Saint-Michel (lycée professionnel) (établissement privé sous contrat)
- ◆ 54 Nancy - Lycée des métiers de la gestion d'énergie et des process Jean Prouvé
- ◆ 57 Freyming-Merlebach - Lycée professionnel Ernest Cuvelette
- ◆ 57 Talange - Lycée des métiers Gustave Eiffel

Par apprentissage

- ◆ 54 Art-sur-Meurthe - CFA Saint Michel Bosserville
- ◆ 88 La Vôge-les-Bains - Lycée des métiers des services : éco habitat et loisirs Le Chesnois (avec le GRETA Lorraine Sud)



ACADÉMIE DE REIMS

En établissement scolaire

- ◆ 10 Troyes - Lycée professionnel La Salle (établissement privé sous contrat)
- ◆ 51 Reims - Lycée polyvalent François Arago
- ◆ 52 Saint-Dizier - Lycée professionnel privé ESTIC (établissement privé sous contrat)

Par apprentissage

- ◆ 10 Troyes - Groupe Saint-Joseph La Salle - Centre de formation professionnel La Salle
- ◆ 51 Reims - Lycée polyvalent François Arago (avec le CFA de l'académie de Reims) (en 2 ans après la classe de 2^{nde} en voie scolaire)

ACADÉMIE DE STRASBOURG

En établissement scolaire

- ◆ 67 Obernai - Lycée professionnel Paul Émile Victor

Par apprentissage

- ◆ 67 Obernai - UFA du lycée Paul Émile Victor (avec le CFA académique de Strasbourg)



BAC PRO Technicien d'études du bâtiment option A études et économie



© Alfons Photographer - stock.adobe.com

Au programme

L'élève de ce bac pro est formé à la maîtrise d'ouvrage (conception, définition) et à la maîtrise d'œuvre (réalisation). L'élève acquiert des connaissances pour exercer dans le cadre de constructions neuves, de rénovations ou de réhabilitations (immeubles, locaux commerciaux, bâtiments destinés aux services et aux loisirs...) dans différentes entreprises du bâtiment : gros œuvre et second œuvre. Il apprend à élaborer un projet : relevé d'ouvrage et production de documents graphiques, analyse de la faisabilité du projet retenu... Il est formé à préparer l'offre de prix en quantifiant et en s'informant auprès des fournisseurs ou partenaires, puis à établir l'offre de prix et un devis estimatif. Il s'initie à la préparation des travaux : finaliser le dossier d'exécution, planifier les travaux (planning, besoin en main-d'œuvre, matériels et matériaux), mais aussi à l'organisation de l'intervention (démarches réglementaires et environnement du site pris en compte). Il acquiert les compétences nécessaires pour suivre le chantier (réunions,

contrôle des prestations et vérifications, chiffrage des travaux supplémentaires...) et réceptionner les travaux. Le respect de l'environnement doit être pris en compte dans toutes les activités.

Poursuite d'étude : exemple(s) de formation(s) professionnelle(s) possible(s)

- BTS Bâtiment
- BTS Enveloppe des bâtiments : conception et réalisation
- BTS Management économique de la construction

Idée(s) métier(s)

Technicien devis et estimation, technicien du bâtiment en études de prix, métreur, dessinateur DAO...

À savoir

2nde professionnelle famille de **métiers des études et de la modélisation numérique du bâtiment**

📍 OÙ SE FORMER EN RÉGION GRAND EST ?

ACADÉMIE DE NANCY-METZ

En établissement scolaire

- ◆ 54 Laxou - Lycée des métiers du bâtiment et de l'énergie Emmanuel Héré
- ◆ 55 Verdun - Lycée professionnel Eugène Freyssinet
- ◆ 57 Montigny-lès-Metz - Lycée professionnel Léonard de Vinci - Métiers du bâtiment et des travaux publics
- ◆ 57 Talange - Lycée des métiers Gustave Eiffel

Par apprentissage

- ◆ 55 Verdun - Lycée professionnel Eugène Freyssinet (avec le GRETA Lorraine Ouest) (en 2 ans après la classe de 2nde en voie scolaire)



ACADÉMIE DE REIMS

En établissement scolaire

- ◆ 10 Troyes - Lycée polyvalent Les Lombards
- ◆ 51 Reims - Lycée polyvalent François Arago

Par apprentissage

- ◆ 10 Troyes - Lycée polyvalent Les Lombards (avec le CFA de l'académie de Reims) (en 2 ans après la classe de 2^{nde} en voie scolaire)

ACADÉMIE DE STRASBOURG

En établissement scolaire

- ◆ 67 Haguenau - Lycée polyvalent Heinrich-Nessel
- ◆ 67 Illkirch-Graffenstaden - Lycée polyvalent Le Corbusier
- ◆ 68 Cernay - Lycée Gustave Eiffel



BAC PRO Technicien d'études du bâtiment option B assistant en architecture



© NDABCREATIVITY - stock.adobe.com

Au programme

L'élève de ce bac pro est formé à l'assistance aux travaux d'architecture, études techniques ou administratives, ou au suivi de travaux pour des constructions neuves, des rénovations ou des réhabilitations d'ouvrages (maisons, bâtiments industriels, équipements publics...).

Cette formation est axée en priorité vers l'enseignement des connaissances techniques et économiques dans tous les domaines de la construction. Les connaissances acquises permettent à l'élève de traduire graphiquement les choix techniques, d'intervenir à toutes les phases d'un programme architectural. Pour l'avant-projet, il apprend à réaliser l'esquisse des études préliminaires et un diagnostic (relevé d'ouvrages, maquette sommaire...). Il est formé à réaliser des calculs, des documents en 2D et 3D, des études techniques de projets, des dessins architecturaux et des maquettes. Il apprend les logiciels métiers : CAO,

DAO pour produire des dessins et plans d'exécution. Il est préparé à l'assistance au maître d'ouvrage. Pour la phase de réalisation, les connaissances lui permettent de suivre et contrôler les travaux jusqu'à la fin de l'ouvrage. Le respect de l'environnement doit être pris en compte dans la formation.

Poursuite d'étude : exemple(s) de formation(s) professionnelle(s) possible(s)

- BTS Étude et réalisation d'agencement
- BTS Management économique de la construction

Idée(s) métier(s)

Assistant en architecture

À savoir

2nde professionnelle famille de **métiers des études et de la modélisation numérique du bâtiment**

OÙ SE FORMER EN RÉGION GRAND EST ?

ACADÉMIE DE NANCY-METZ

En établissement scolaire

- ◆ 54 Laxou - Lycée des métiers du bâtiment et de l'énergie Emmanuel Héré
- ◆ 57 Metz - Ensemble scolaire Saint-Étienne - site Anne de Méjanès (lycée professionnel) (établissement privé sous contrat)

ACADÉMIE DE REIMS

En établissement scolaire

- ◆ 08 Charleville-Mézières - Lycée professionnel Charles de Gonzague
- ◆ 10 Troyes - Lycée professionnel La Salle (établissement privé sous contrat)
- ◆ 51 Reims - Lycée polyvalent François Arago

Par apprentissage

- ◆ 08 Charleville-Mézières - Lycée professionnel Charles de Gonzague (avec le CFA de l'académie de Reims) (en 2 ans après la classe de 2nde en voie scolaire)
- ◆ 10 Troyes - Groupe Saint-Joseph La Salle - Centre de formation professionnel La Salle

ACADÉMIE DE STRASBOURG

En établissement scolaire

- ◆ 67 Illkirch-Graffenstaden - Lycée polyvalent Le Corbusier
- ◆ 68 Cernay - Lycée Gustave Eiffel



BAC PRO Géomètre



© Mikael Lever - stock.adobe.com

Au programme

La formation prépare à participer aux activités du géomètre tant en milieu urbain que rural, sur le terrain et au bureau. L'élève acquiert des connaissances dans les documents réglementaires (documents fonciers, plans d'urbanisme...), dans les outils collaboratifs BIM/CIM, les différents instruments de mesure, d'acquisition et de détection. Il apprend à réaliser des prestations topographiques dans le cadre d'une mission foncière. Il acquiert les compétences pour réaliser les levés topographiques, les géoréférencements et implantations à l'aide d'instruments spécifiques (tachéomètre électronique robotisé, station totale, niveau électronique...). Il apprend à traiter ces données (mesures et données topographiques) et à les modéliser grâce à des logiciels dédiés au traitement numérique et graphique (2D, 3D, environnement BIM...), mais aussi à les communiquer via la connaissance des formats et protocoles de transferts

de données. Les moyens de détection des réseaux (géo radar, détecteur électromagnétique...) font aussi partie de sa formation. La formation inclut les enjeux énergétiques et environnementaux liés à sa future activité.

Poursuite d'étude : exemple(s) de formation(s) professionnelle(s) possible(s)

- BTS Métiers du géomètre-topographe et de la modélisation numérique
- BTS Travaux publics

Idée(s) métier(s)

Géomètre-topographe

À savoir

2nde professionnelle famille de **métiers des études et de la modélisation numérique du bâtiment**

📍 OÙ SE FORMER EN RÉGION GRAND EST ?

ACADÉMIE DE NANCY-METZ

En établissement scolaire

- ◆ 57 Talange - Lycée des métiers Gustave Eiffel



CAP Charpentier bois



© Tomasz Zajda - stock.adobe.com

Au programme

Ce CAP forme des ouvriers qualifiés chargés de fabriquer et de réparer les charpentes.

Les élèves sont formés au processus de fabrication de la charpente : contrôle et réception de l'existant, préparation, taillage, assemblage et traitement du bois. Ils appliquent la logistique c'est-à-dire le conditionnement, stockage et chargement du matériel. En atelier, ils apprennent à choisir les matériaux adéquats (bois et dérivés), tailler et traiter différentes pièces (poutres, bardages, parquets, escaliers...) d'après les relevés et les croquis qu'ils ont réalisés. Une autre partie des enseignements porte sur la mise en œuvre sur chantier comme l'installation, la préparation des matériels et la mise en sécurité ou l'implantation et la distribution, l'assemblage des pièces, le levage et la pose des éléments de la structure ou le remplacement des éléments défectueux, puis la désinstallation du chantier avec le tri des déchets... Au cours de la formation, ils sont à même d'évaluer et de contrôler la qualité de leurs réalisations.

Les poursuites d'études possibles

Le CAP débouche sur la vie active mais il est possible, sous certaines conditions, de poursuivre des études en 1 an avec un

certificat de spécialisation (CS) ou en 2 ans en bac professionnel ou en brevet professionnel (BP).

Exemple(s) de formation(s) professionnelle(s) possible(s)

- CS Zingueur
- Bac pro Interventions sur le patrimoine bâti option B charpente
- Bac pro Technicien constructeur bois
- Bac pro Technicien d'études du bâtiment option A études et économie
- Bac pro Technicien de fabrication bois et matériaux associés
- Bac pro Technicien du bâtiment : organisation et réalisation du gros œuvre
- Bac pro Technicien menuisier-agenceur
- BP Charpentier bois
- BP Couvreur
- BP Maçon

Idée(s) métier(s)

Charpentier bois

OÙ SE FORMER EN RÉGION GRAND EST ?

ACADÉMIE DE NANCY-METZ

Par apprentissage

- ◆ 88 Arches - BTP CFA Grand Est (Site des Vosges)

ACADÉMIE DE REIMS

Par apprentissage

- ◆ 08 Poix-Terron - BTP CFA des Ardennes
- ◆ 10 Pont-Sainte-Marie - BTP CFA Aube
- ◆ 52 Chaumont - Lycée polyvalent Charles de Gaulle (avec le GRETA Sud Champagne)

ACADÉMIE DE STRASBOURG

En établissement scolaire

- ◆ 67 Haguenau - Lycée polyvalent Heinrich-Nessel
- ◆ 67 Strasbourg - Lycée polyvalent Louis Couffignal
- ◆ 68 Cernay - Lycée Gustave Eiffel

Par apprentissage

- ◆ 68 Cernay - UFA du lycée Gustave Eiffel (avec le CFA académique de Strasbourg)



CAP Constructeur d'ouvrages en béton armé



© Auremar - stock.adobe.com

Au programme

L'élève acquiert les compétences pour intervenir dans la construction de bâtiments, d'ouvrages de génie civil et d'infrastructures (parkings, silos, routes, aéroport...) et d'ouvrages d'art (stades, ponts, tunnels...). Il apprend à préparer son intervention (décoder un dossier technique, choisir matériels et matériaux, etc.). Il est formé à réaliser un ouvrage courant, notamment : « implanter » (matérialiser sur le terrain) l'ouvrage à construire, fabriquer et installer un « coffrage » (dispositif qui moule et maintient le béton que l'on coule), préparer et utiliser le béton, faire des contrôles et des essais... La formation aborde aussi l'intervention à proximité des réseaux, l'utilisation d'un échafaudage. Le titulaire sera aussi compétent pour monter et démonter un « étaielement » (charpente en bois ou en métal qui soutient provisoirement l'ouvrage) et poser un élément préfabriqué en « béton armé » (béton associé à des barres d'acier). On note que le BIM (maquette numérique et démarche collaborative de travail) ainsi que les enjeux énergétiques et environnementaux font partie du programme. Le titulaire exercera dans les domaines du bâtiment et des travaux publics pour des travaux neufs ou de rénovation; il pourra aussi intervenir dans la réalisation d'éléments préfabriqués en usine ou sur chantier. À moyen terme il pourra devenir chef d'équipe, créer ou reprendre une entreprise.

La période de formation en milieu professionnel (PFMP) est de 14 semaines réparties sur les deux années du cycle de formation.

Les poursuites d'études possibles

Le CAP débouche sur la vie active mais il est possible, sous certaines conditions, de poursuivre des études en 1 an avec un certificat de spécialisation (CS) ou en 2 ans en bac professionnel ou en brevet professionnel (BP).

Exemple(s) de formation(s) professionnelle(s) possible(s)

- CAP Maçon
- BP Maçon
- BP Métiers de la piscine
- Bac pro Technicien du bâtiment : organisation et réalisation du gros œuvre
- Bac pro Travaux public

Idée(s) métier(s)

Constructeur de routes et d'aménagements urbains, constructeur en ouvrage d'art, ouvrier autoroutier patrouilleur, poseur de voies ferrées...

OÙ SE FORMER EN RÉGION GRAND EST ?

ACADÉMIE DE NANCY-METZ

Par apprentissage

- ◆ 54 Pont-à-Mousson - BTP CFA Meurthe-et-Moselle/Meuse
- ◆ 57 Montigny-lès-Metz - CFA du BTP Montigny-lès-Metz
- ◆ 88 Arches - BTP CFA Grand Est (Site des Vosges)

ACADÉMIE DE STRASBOURG

En établissement scolaire

- ◆ 67 Illkirch-Graffenstaden - Lycée polyvalent Le Corbusier



CAP Couvreur



© Sven Böttcher - stockadobe.com

Au programme

Le couvreur est un spécialiste de la pose, de l'entretien et de la réparation des toitures de constructions neuves ou anciennes. L'élève apprend à préparer et poser des matériaux de couverture (ardoises, tuiles, tôles...), à installer des gouttières ou des lucarnes de toit, à contrôler l'étanchéité. Il acquiert les compétences pour calculer la surface d'une toiture et la quantité de matériaux nécessaire. Il s'initie à la lecture de plans et à la réalisation de croquis (par exemple, un élément de toiture en zinc à réaliser). Il étudie les caractéristiques des matériaux et des outils ainsi que les techniques de couverture (découpe et pose des matériaux, assemblage par vis ou par soudage...). Les règles de sécurité sont aussi au programme : interventions à proximité des réseaux électriques et utilisation d'échafaudages. La période de formation en milieu professionnel (PFMP) est de 14 semaines réparties sur les deux années du cycle de formation.

Les poursuites d'études possibles

Le CAP débouche sur la vie active mais il est possible, sous certaines conditions, de poursuivre des études en 1 an avec un certificat de spécialisation (CS) ou en 2 ans en bac professionnel ou en brevet Professionnel (BP).

Exemple(s) de formation(s) professionnelle(s) possible(s)

- CS Zingueur
- Bac pro Interventions sur le patrimoine bâti option C couverture
- BP Couvreur

Idée(s) métier(s)

Couvreur

📍 OÙ SE FORMER EN RÉGION GRAND EST ?

ACADÉMIE DE NANCY-METZ

Par apprentissage

- ◆ 54 Jarville-la-Malgrange - Les Compagnons du devoir et du tour de France
- ◆ 55 Verdun - Lycée professionnel Eugène Freyssinet (avec le GRETA Lorraine Ouest)
- ◆ 57 Montigny-lès-Metz - CFA du BTP Montigny-lès-Metz
- ◆ 88 Arches - BTP CFA Grand Est (Site des Vosges)

ACADÉMIE DE REIMS

Par apprentissage

- ◆ 08 Poix-Terron - BTP CFA des Ardennes
- ◆ 10 Pont-Sainte-Marie - BTP CFA Aube

- ◆ 51 Muizon - Les Compagnons du devoir et du Tour de France
- ◆ 51 Reims - BTP CFA de la Marne
- ◆ 52 Chaumont - BTP CFA de Haute-Marne

ACADÉMIE DE STRASBOURG

Par apprentissage

- ◆ 67 Illkirch-Graffenstaden - UFA du lycée Le Corbusier (avec le CFA académique de Strasbourg)
- ◆ 67 Strasbourg - Les Compagnons du devoir et du tour de France
- ◆ 68 Cernay - UFA du lycée Gustave Eiffel (avec le CFA académique de Strasbourg)



CAP Maçon



© Bogdanhoda - stock.adobe.com

Au programme

L'élève apprend à construire les éléments porteurs d'un bâtiment (fondations, murs, planchers...) soit par assemblage d'éléments (parpaings, briques, pierre, poutrelles préfabriquées), soit par coulage de béton dans des coffrages (moules). Les compétences acquises lui permettront de comprendre un dossier technique, déterminer les matériels et outillages et quantifier les matériaux et composants. Il est formé pour intervenir à proximité des réseaux, réaliser des réseaux enterrés, utiliser un échafaudage, implanter et tracer des ouvrages. Il apprend à réaliser des coffrages, mettre en place des armatures, fabriquer et utiliser des bétons. Il saura aussi réaliser des maçonneries de petits éléments, poser des éléments préfabriqués. Il est formé à la réalisation des finitions (au sol ou sur les murs/façades), puis au contrôle de la qualité du travail en cours et en fin de travaux.

La période de formation en milieu professionnel est de 14 semaines (pour les élèves qui ne sont pas en apprentissage).

Les poursuites d'études possibles

Le CAP débouche sur la vie active mais il est possible, sous certaines conditions, de poursuivre des études en 1 an avec un certificat de spécialisation (CS) ou en 2 ans en bac professionnel ou en brevet professionnel (BP).

Exemple(s) de formation(s) professionnelle(s) possible(s)

- CAP Carreleur mosaïste
- CAP Métiers du plâtre et de l'isolation
- CS Plâtrier
- Bac pro Interventions sur le patrimoine bâti option A maçonnerie
- Bac pro Technicien du bâtiment : organisation et réalisation du gros œuvre
- Bac pro Travaux publics
- BP Maçon
- BP Métiers de la piscine
- BP Métiers du plâtre et de l'isolation

Idée(s) métier(s)

Façadier, maçon...

📍 OÙ SE FORMER EN RÉGION GRAND EST ?

ACADÉMIE DE NANCY-METZ

En établissement scolaire

- ◆ 54 Val-de-Briey - Établissement régional d'enseignement adapté (EREA)
- ◆ 57 Montigny-lès-Metz - Lycée professionnel Léonard de Vinci - Métiers du bâtiment et des travaux publics
- ◆ 88 Raon-l'Étape - Lycée professionnel Louis Geisler

Par apprentissage

- ◆ 54 Pont-à-Mousson - BTP CFA Meurthe-et-Moselle/Meuse
- ◆ 57 Montigny-lès-Metz - CFA du BTP Montigny-lès-Metz
- ◆ 88 Arches - BTP CFA Grand Est (Site des Vosges)
- ◆ 88 Raon-l'Étape - Lycée professionnel Louis Geisler (avec le GRETA Lorraine Sud)



ACADÉMIE DE REIMS

En établissement scolaire

- ◆ 52 Wassy - Établissement régional d'enseignement adapté (EREA)

Par apprentissage

- ◆ 08 Poix-Terron - BTP CFA des Ardennes
- ◆ 10 Pont-Sainte-Marie - BTP CFA Aube
- ◆ 51 Muizon - Les Compagnons du devoir et du tour de France
- ◆ 51 Reims - BTP CFA de la Marne
- ◆ 52 Chaumont - BTP CFA de Haute-Marne
- ◆ 52 Wassy - Établissement régional d'enseignement adapté (EREA) du pré aux Saules

ACADÉMIE DE STRASBOURG

En établissement scolaire

- ◆ 67 Haguenau - Lycée polyvalent Heinrich-Nessel
- ◆ 67 Illkirch-Graffenstaden - Lycée polyvalent Le Corbusier
- ◆ 68 Cernay - Lycée Gustave Eiffel

Par apprentissage

- ◆ 67 Haguenau - UFA du lycée Heinrich-Nessel (avec le CFA académique de Strasbourg)
- ◆ 67 Illkirch-Graffenstaden - UFA du lycée Le Corbusier (avec le CFA académique de Strasbourg)
- ◆ 67 Saverne - UFA du lycée Jules Verne (avec le CFA académique de Strasbourg)
- ◆ 67 Strasbourg - Les Compagnons du devoir et du tour de France
- ◆ 68 Cernay - UFA du lycée Gustave Eiffel (avec le CFA académique de Strasbourg)



CAP Tailleur de pierre



© Valodmyr Hoyn - stock.adobe.com

Au programme

L'objectif de ce CAP est de former des professionnels qualifiés dans la taille de la pierre, sur des chantiers de construction ou de rénovation. L'élève apprend à intervenir dans toutes les phases de travail, du débit de la pierre à sa pose. Il est formé à découper et à tailler le matériau naturel (calcaire, granit, grès...) manuellement et à l'aide de machines. Il apprend à tirer le meilleur parti d'un bloc venant d'une carrière en utilisant les méthodes de taille et de débit, et apprend à les polir. Il est également formé aux techniques d'assemblage et de poses à l'aide de machines à commandes manuelle et numérique. L'enseignement sur les matériaux lui apporte les connaissances théoriques nécessaires pour la taille et la pose. La formation doit permettre à l'élève d'intervenir sur des ouvrages et éléments variés en construction, rénovation ou restauration tels que les murs, les revêtements de façade et décorations, les ornementations, les cheminées et escaliers, les aménagements intérieurs et extérieurs ou les monuments funéraires. L'enseignement sur les types d'ouvrages et leurs caractéristiques et l'atelier de pratique le forment à cet éventail de tâches. En cours de communication graphique, il acquiert les compétences nécessaires à la lecture de plans et à la réalisation de tracés au moyen de logiciels 3D. Des cours d'histoire de l'art et des notions de styles et d'architecture lui sont aussi donnés. Des enseignements sur les garanties et les responsabilités

juridiques en bâtiment, les enjeux énergétiques et environnementaux, et la sécurité au travail complètent la formation.

La période de formation en milieu professionnel est de 14 semaines (pour les élèves qui ne sont pas en apprentissage). Deux semaines de formation en plus : attestation de Sauveteur secouriste du travail (SST), Prévention des risques liés à l'activité physiques (PRAP) et/ou de certificats d'aptitude à la conduite d'engins de sécurité.

Les poursuites d'études possibles

Le CAP débouche sur la vie active mais il est possible, sous certaines conditions, de poursuivre des études en 1 an avec un certificat de spécialisation (CS) ou en 2 ans en bac professionnel ou en brevet professionnel (BP).

Exemple(s) de formation(s) professionnelle(s) possible(s)

- CAP Marbrier du bâtiment et de la décoration
- CS Plâtrier
- Bac pro Métiers et arts de la pierre
- BP Métiers de la pierre
- BP Tailleur de pierre des monuments historiques

Idées métiers

Tailleur de pierre

📍 OÙ SE FORMER EN RÉGION GRAND EST ?

ACADÉMIE DE NANCY-METZ

Par apprentissage

- ◆ 88 Remiremont - Lycée professionnel Camille Claudel (avec le GRETA Lorraine Sud)



BAC PRO Interventions sur le patrimoine bâti option A maçonnerie



© Uzkiand - stock.adobe.com

Au programme

Le bac pro Interventions sur le patrimoine bâti option maçonnerie forme à la réalisation de travaux d'entretien sur la structure d'un édifice dans le cadre d'amélioration, de réhabilitation, de restauration de constructions relevant du patrimoine bâti. L'élève apprend à restaurer ou restituer tout ou partie de l'édifice, dans le respect des règles relatives à la conservation du patrimoine architectural. Il acquiert les techniques de restauration ou de réhabilitation nécessaires en maçonnerie, d'organisation de chantier. Grâce aux enseignements, l'élève est compétent pour préparer les ouvrages (diagnostic du bâti, études techniques, relevés...), apporter les modifications nécessaires répondant aux normes et à un usage contemporain, ou effectuer des aménagements dans la perspective d'un changement d'usage d'un bâtiment. L'élève est formé à réaliser des ajouts en harmonie avec les ouvrages en place, en veillant à l'intégralité de l'édifice, son style et son identité.

La PFMP (période de formation en milieu professionnel) obligatoire pour l'examen est de 20 semaines sur les 3 ans de formation (pour les élèves hors apprentissage).

Poursuite d'étude : exemple(s) de formation(s) professionnelle(s) possible(s)

- BTS Bâtiment

Idée(s) métier(s)

Maçon

À savoir

2nde professionnelle famille de **métiers de la construction durable, du bâtiment et des travaux publics**

📍 OÙ SE FORMER EN RÉGION GRAND EST ?

ACADÉMIE DE REIMS

En établissement scolaire

- ◆ 10 Troyes - Institut universitaire des métiers et du patrimoine (établissement privé hors contrat)

ACADÉMIE DE STRASBOURG

En établissement scolaire

- ◆ 67 Illkirch-Graffenstaden - Lycée polyvalent Le Corbusier



BAC PRO Métiers et arts de la pierre



© Esabene - stock.adobe.com

Au programme

L'élève en bac pro Métiers et arts de la pierre prépare à la taille de la pierre, du marbre ou du granit et à la pose de blocs taillés, sur un édifice classé ou un chantier de construction de bâtiment. L'élève est formé aussi bien à la réalisation de mobilier que de pièces de décor en pierre (bancs, fontaines). Lors de la formation, l'élève acquiert des connaissances sur les différents types de pierre et leurs caractéristiques. Il est formé à la maîtrise des techniques de relevé et de traçage, préalables à la taille du bloc et des éléments de décor en pierre. Les enseignements en graphisme lui permettront de finaliser le dossier technique d'un ouvrage, composé de plans, coupes, croquis et relevés. A partir de ces premiers acquis, l'élève s'initie à la taille des pierres et des marbres et apprend à choisir et utiliser les matériels et les machines adéquats. Il apprend également la pose, l'assemblage et le scellement des différents éléments avant d'appliquer un revêtement. En fin de

réalisation, l'élève doit être capable de contrôler la fabrication et la qualité des objets qu'il a réalisés. Outre un enseignement professionnel et technologique, la formation comporte des cours d'arts appliqués (dessin à vue et dessin d'art), d'histoire de l'architecture, d'économie gestion, de communication et de prévention sécurité.

La durée de la PFMP (période de formation en milieu professionnel) obligatoire pour l'examen est de 20 semaines sur les 3 ans de la formation (pour les élèves hors apprentissage).

Poursuite d'étude : exemple(s) de formation(s) professionnelle(s) possible(s)

- BP Tailleur de pierre des monuments historiques

Idée(s) métier(s)

Tailleur de pierre

📍 OÙ SE FORMER EN RÉGION GRAND EST ?

ACADÉMIE DE NANCY-METZ

En établissement scolaire

- ♦ 88 Remiremont - Lycée professionnel Camille Claudel



BAC PRO Ouvrages du bâtiment : métallerie



© Stadler - Région Grand Est

Au programme

Ce bac pro forme à la fabrication, la mise en œuvre ou la réalisation de la maintenance d'ouvrages de métallerie du bâtiment ou des travaux publics. L'élève apprend à prendre en charge la réalisation, l'assemblage et la pose d'ensembles des structures du bâtiment : charpentes, planchers, ossatures... ou de l'enveloppe du bâtiment : fenêtres, portes, parties de toiture... ou des ouvrages de distribution et de protection comme les cloisons, garde-corps... ou encore des aménagements extérieurs ou intérieurs : mobilier urbain, escaliers, cages d'ascenseur... Il acquiert les différentes techniques et méthodes pour exploiter des études de travaux, gérer le suivi de réalisation.

Poursuite d'étude : exemple(s) de formation(s) professionnelle(s) possible(s)

- BP Installateur, dépanneur en froid et conditionnement d'air
- BP Menuisier aluminium-verre
- CS Serrurier
- CS Technicien(ne) en soudage
- CS Technicien(ne) en tuyauterie
- BTS Architectures en métal : conception et réalisation
- BTS Conception des produits industriels
- BTS Enveloppe des bâtiments : conception et réalisation
- BTS Management économique de la construction

Idée(s) métier(s)

Charpentier métallique, serrurier-dépanneur, serrurier-métallier...

À savoir

2nde professionnelle famille de **métiers de la construction durable, du bâtiment et des travaux publics**

OÙ SE FORMER EN RÉGION GRAND EST ?

ACADÉMIE DE NANCY-METZ

En établissement scolaire

- ◆ 54 Lunéville - Lycée des métiers d'art et de la maîtrise de l'énergie électrique Boutet-de-Monvel
- ◆ 57 Montigny-lès-Metz - Lycée professionnel Léonard de Vinci - Métiers du bâtiment et des travaux publics

ACADÉMIE DE STRASBOURG

En établissement scolaire

- ◆ 67 Haguenau - Lycée polyvalent Heinrich-Nessel
- ◆ 67 Illkirch-Graffenstaden - Lycée polyvalent Le Corbusier
- ◆ 67 Wissembourg - Lycée polyvalent Stanislas

Par apprentissage

- ◆ 67 Illkirch-Graffenstaden - UFA du lycée Le Corbusier (avec le CFA académique de Strasbourg) (en 2 ans après la classe de 2nde en voie scolaire)



BAC PRO Technicien du bâtiment : organisation et réalisation du gros œuvre



© Agence DER - stock.adobe.com

Au programme

Ce bac pro forme à l'organisation et à la réalisation de travaux de constructions de maison individuelle, d'ouvrages d'art, ou de bâtiments divers... L'élève apprend à connaître les matériaux, les matériels de construction, les normes techniques et des règles de sécurité, la mise en œuvre des moyens de prévention et de protection sur un chantier. Il est formé à choisir le matériel, à organiser les activités et à constituer une équipe. Il est préparé à assurer le suivi des travaux (planification, approvisionnement en matériels, stockage), à encadrer et coordonner la réalisation (terrassment, coffrage, ferrailage, bétonnage, maçonnerie). Il développe des compétences pour participer aux opérations de contrôle en vue de la finition et vérifier la conformité des ouvrages. Il s'initie également à la gestion et à l'économie du chantier (calcul des coûts). Le respect de l'environnement est pris en compte dans les activités.

La durée totale des PFMP (période de formation en milieu professionnel) obligatoires pour l'examen, sur les trois années de formation, est de 20 semaines.

Poursuite d'étude : exemple(s) de formation(s) professionnelle(s) possible(s)

- BP Maçon
- BP Métiers du plâtre et de l'isolation
- BTS Bâtiment
- BTS Enveloppe des bâtiments : conception et réalisation
- BTS Management économique de la construction
- BTS Travaux publics

Idée(s) métier(s)

Constructeur en ouvrages d'art, maçon...

À savoir

2nde professionnelle famille de **métiers de la construction durable, du bâtiment et des travaux publics**

📍 OÙ SE FORMER EN RÉGION GRAND EST ?

ACADÉMIE DE NANCY-METZ

En établissement scolaire

- ◆ 54 Laxou - Lycée des métiers du bâtiment et de l'énergie Emmanuel Héré
- ◆ 57 Montigny-lès-Metz - Lycée professionnel Léonard de Vinci - Métiers du bâtiment et des travaux publics

ACADÉMIE DE REIMS

En établissement scolaire

- ◆ 08 Charleville-Mézières - Lycée professionnel Charles de Gonzague
- ◆ 51 Reims - Lycée polyvalent François Arago

ACADÉMIE DE STRASBOURG

En établissement scolaire

- ◆ 68 Cernay - Lycée Gustave Eiffel

Par apprentissage

- ◆ 67 Illkirch-Graffenstaden - UFA du lycée Le Corbusier (avec le CFA académique de Strasbourg) (en 2 ans après la classe de 2nde en voie scolaire)



CAP Conducteur d'engins de travaux publics et carrières



© Stadler - Région Grand Est

Au programme

Le conducteur est un ouvrier qualifié chargé de conduire tout type d'engins et adaptés selon les travaux. Ce CAP est centré sur les travaux de terrassement et de nivellement (aplanissement du terrain avant la construction) : débroussaillage, déplacement de grosses tranchées quantités de terre ou de pierres, creusement de tranchées. Les élèves apprennent à conduire et entretenir différents engins (pelle mécanique, tractopelle, niveleuse...). Ils étudient la lecture de plans de terrassement et la topographie (pour reporter les dimensions d'un ouvrage sur le terrain et détecter des réseaux préexistants). La formation porte aussi sur la mécanique (réparation d'engins), la résistance des sols et la sécurité au travail. Comme il peut intervenir à n'importe quel moment de la construction ou déconstruction d'un ouvrage, une connaissance des techniques de construction est nécessaire et l'élève apprend à utiliser la maquette numérique.

La période de formation en milieu professionnel est de 14 semaines (pour les élèves qui ne sont pas en apprentissage).

Les poursuites d'études possibles

Le CAP débouche sur la vie active mais il est possible, sous certaines conditions, de poursuivre des études en 1 an avec un certificat de spécialisation (CS) ou en 2 ans en bac professionnel ou en brevet professionnel (BP).

Exemple(s) de formation(s) professionnelle(s) possible(s)

- CAP Maçon
- Bac pro Maintenance des matériels option A matériels agricoles
- Bac pro Maintenance des matériels option B matériels de construction et de manutention
- Bac pro Maintenance des matériels option C matériels d'espaces verts
- Bac pro Travaux publics
- BP Conducteur d'engins : travaux publics et carrières
- BP Métiers de la piscine

Idée(s) métier(s)

Conducteur d'engins de travaux publics, grutier, ouvrier autoroutier patrouilleur...

OÙ SE FORMER EN RÉGION GRAND EST ?

ACADÉMIE DE NANCY-METZ

Par apprentissage

- ◆ 57 Montigny-lès-Metz - CFA du BTP Montigny-lès-Metz

ACADÉMIE DE REIMS

En établissement scolaire

- ◆ 52 Chaumont - Lycée professionnel Eugène Decomble

Par apprentissage

- ◆ 08 Poix-Terron - BTP CFA des Ardennes



CAP Constructeur de réseaux de canalisations de travaux publics



© Genaro Diaz fotografia - stockadobe.com

Au programme

Ce CAP forme à la réalisation, la maintenance ou la rénovation des réseaux hydrauliques souterrains (eau potable, eaux usées), mais aussi des canalisations de gaz ou dédiées aux réseaux dits « secs » (électrique, fibre optique...). L'élève étudie les caractéristiques des sols, des réseaux et des engins et outillage qu'ils utiliseront. Il apprend à repérer les réseaux d'eau mais aussi les conduits pour le passage des câbles électriques ou un réseau de télécommunication (dont la fibre). Les phases du chantier sont abordées : préparation des tranchées, coupe et assemblage des canalisations, puis branchements et raccordements au réseau. Les exigences réglementaires énergétiques et environnementales sont étudiées. On note que le BIM (maquette numérique et démarche collaborative de travail) est abordé dans la formation. Il exercera son métier dans le domaine des travaux publics : construction et entretien des infrastructures de transport, production de l'énergie (barrages, centrales hydrauliques...), mise à disposition des réseaux (eau potable, gaz, électricité, communications...), aménagements urbains, etc.

La période de formation en milieu professionnel est de 14 semaines réparties sur la formation.

Les poursuites d'études possibles

Le CAP débouche sur la vie active mais il est possible, sous certaines conditions, de poursuivre des études en 2 ans en bac professionnel (technicien du bâtiment : organisation et réalisation du gros œuvre, ou travaux publics...) ou en brevet professionnel (BP).

Exemple(s) de formation(s) professionnelle(s) possible(s)

- Bac pro Technicien du bâtiment : organisation et réalisation du gros œuvre
- Bac pro Travaux publics
- BP Métiers de la piscine

Idée(s) métier(s)

Constructeur de réseaux de canalisations

📍 OÙ SE FORMER EN RÉGION GRAND EST ?

ACADÉMIE DE NANCY-METZ

Par apprentissage

- ◆ 57 Montigny-lès-Metz - CFA du BTP Montigny-lès-Metz
- ◆ 88 Arches - BTP CFA Grand Est (Site des Vosges)

ACADÉMIE DE REIMS

Par apprentissage

- ◆ 08 Poix-Terron - BTP CFA des Ardennes
- ◆ 10 Pont-Sainte-Marie - BTP CFA Aube
- ◆ 51 Reims - BTP CFA de la Marne

ACADÉMIE DE STRASBOURG

Par apprentissage

- ◆ 67 Illkirch-Graffenstaden - UFA du lycée Le Corbusier (avec le CFA académique de Strasbourg)
- ◆ 68 Cernay - UFA du lycée Gustave Eiffel (avec le CFA académique de Strasbourg)



CAP Constructeur de routes et d'aménagements urbains



© Mark Agnor 2014 - stock.adobe.com

Au programme

L'élève apprend à réaliser et entretenir des chaussées (routes et autoroutes), à aménager des voiries (marquage au sol, ralentisseurs...). Il étudie aussi la construction de toute surface de stationnement ou d'infrastructures, comme les stades, les gares, les parkings ; les différents types de revêtements (en béton, gravillonnés, bitumeux...) et leur application à l'aide de liants, avec des matériels (outillages et engins de chantier) adaptés. Il acquiert aussi des compétences pour intervenir sur les dispositifs de collecte des eaux de surface, des infiltrations mais aussi sur les raccordements de réseaux dits « secs » (raccordements de fourreaux et de gaines). Au préalable, il réalise des plans du terrain et des dossiers de travaux.

La période de formation en milieu professionnel est de 14 semaines (pour les élèves qui ne sont pas en apprentissage). Deux semaines s'y ajoutent pour la

préparation des attestations de Sauveteur Secouriste du Travail (SST), de Prévention des Risques liés à l'Activité Physique (PRAP) et / ou de certificats d'aptitude à la conduite d'engins en sécurité (CACES).

Les poursuites d'études possibles

Le CAP débouche sur la vie active mais il est possible, sous certaines conditions, de poursuivre des études en 1 an avec un certificat de spécialisation (CS) ou en 2 ans en bac professionnel ou en brevet professionnel (BP).

Exemple de formation professionnelle possible

- Bac pro Travaux publics

Idée(s) métier(s)

Constructeur de routes et d'aménagements urbains, poseur de voies ferrées...

📍 OÙ SE FORMER EN RÉGION GRAND EST ?

ACADÉMIE DE NANCY-METZ

Par apprentissage

- ◆ 57 Montigny-lès-Metz - CFA du BTP Montigny-lès-Metz
- ◆ 88 Arches - BTP CFA Grand Est (Site des Vosges)

ACADÉMIE DE REIMS

Par apprentissage

- ◆ 08 Poix-Terron - BTP CFA des Ardennes
- ◆ 10 Pont-Sainte-Marie - BTP CFA Aube

ACADÉMIE DE STRASBOURG

Par apprentissage

- ◆ 67 Illkirch-Graffenstaden - UFA du lycée Le Corbusier (avec le CFA académique de Strasbourg)
- ◆ 68 Cernay - UFA du lycée Gustave Eiffel (avec le CFA académique de Strasbourg)



BAC PRO Travaux publics



© Hélien Devun - Stock-Adobac.com

Au programme

Le bac pro Travaux publics forme des élèves au savoir-faire nécessaire à la réalisation de terrassements (digue, barrages, plates-formes...), d'ouvrages d'art (structures en béton ou acier), d'équipements industriels ou sportifs, de canalisations ou réseaux (eau, énergies, fibre optique...) et de travaux routiers notamment. Ces ouvrages répondent aux défis technologiques, environnementaux et climatiques actuels. Les connaissances acquises au cours du bac pro sur l'ensemble du secteur des travaux publics permettent à l'élève de savoir gérer toutes les phases d'un chantier. Il acquiert ainsi les compétences pour étudier, préparer son intervention en prenant en compte les critères de développement durable : quantification des besoins en matériel, matériaux, main-d'œuvre. Pour se faire, il apprend aussi à exploiter un dossier technique et à produire des documents graphiques. Il est ensuite entraîné à réaliser les travaux : répartir les tâches au sein de l'équipe, implanter et tracer (terrain), réaliser des travaux de voiries, terrassements et tranchées ou de réseaux (branchements nécessaires, etc.), et ceci en toute sécurité ; la réalisation d'ouvrages en béton armé et en maçonnerie (positionnement des coffrages et armatures) fait partie de la

formation. Enfin, cette formation lui donne les compétences de gestion : répartir les tâches au sein de l'équipe, assurer le suivi des travaux et le contrôle de l'ouvrage.

La durée totale des PFMP (période de formation en milieu professionnel) obligatoires pour l'examen, sur les trois années de formation, est de 20 semaines.

Poursuite d'étude : exemple(s) de formation(s) professionnelle(s) possible(s)

- BTS Bâtiment
- BTS Travaux publics

Idée(s) métier(s)

Chef d'équipe travaux publics, conducteur d'engins de travaux publics, constructeur de réseaux de canalisations, constructeur de routes et d'aménagements urbains...

À savoir

2nde professionnelle famille de **métiers de la construction durable, du bâtiment et des travaux publics**

OÙ SE FORMER EN RÉGION GRAND EST ?

ACADÉMIE DE NANCY-METZ

En établissement scolaire

- ◆ 57 Montigny-lès-Metz - Lycée professionnel Léonard de Vinci - Métiers du bâtiment et des travaux publics

ACADÉMIE DE REIMS

En établissement scolaire

- ◆ 52 Chaumont - Lycée professionnel Eugène Decomble

ACADÉMIE DE STRASBOURG

En établissement scolaire

- ◆ 68 Cernay - Lycée Gustave Eiffel

Par apprentissage

- ◆ 68 Cernay - UFA du lycée Gustave Eiffel (avec le CFA académique de Strasbourg)



PARTIR À LA DÉCOUVERTE

◆ SITE WEB

■ Observatoire des métiers du BTP

<https://www.metiers-btp.fr>

◆ VIDÉOS

■ Vidéo info/intox : Les métiers des Travaux Publics

<https://www.youtube.com/watch?v=aT3ox9iZLU>

■ Travaux publics, la visite de chantier virtuelle #1

<https://www.youtube.com/watch?v=UPmYNfomXtU>

◆ À CONSULTER ÉGALEMENT

■ Après la 3^e



Académie
de Nancy-Metz



Académie
de Reims



Académie
de Strasbourg

◆ DANS LA MÊME COLLECTION

Alimentation

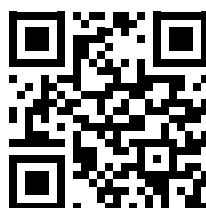
Industries

Numérique

...



Rendez-vous sur
www.orientest.fr



Gardez toujours l'oeil
sur l'info !

www.orientest.fr



La Région
Grand Est

ALSACE
CHAMPAGNE-ARDENNE
LORRAINE

Siège du Conseil régional
1 place Adrien Zeller
BP 91006
67070 Strasbourg Cedex
+33 (0)3 88 15 68 67

Hôtel de Région
5 rue de Jéricho
CS70441
51037 Châlons-en-Champagne Cedex

Hôtel de Région
place Gabriel Hocquard
CS 81004
57036 Metz Cedex 01



www.grandest.fr