

BOIS, FORÊT...



... Je m'informe sur les diplômes professionnels après la 3^e !

Édition 2025

En partenariat avec



ORIENT'
EST

SOMMAIRE

Bois, forêt : chiffres clés et perspectives	3
Les diplômes et les lieux de formation en Grand Est	5
CAP agricole Travaux forestiers	5
CAP Charpentier bois	7
CAP Ébéniste	9
CAP Menuisier fabricant	11
CAP Menuisier installateur	13
BAC PRO Forêt	15
BAC PRO Gestion des milieux naturels et de la faune	16
BAC PRO Technicien constructeur bois	17
BAC PRO Technicien de fabrication bois et matériaux associés	19
BAC PRO Technicien de scierie	20
BAC PRO Technicien menuisier-agenceur	21
Partir à la découverte	23



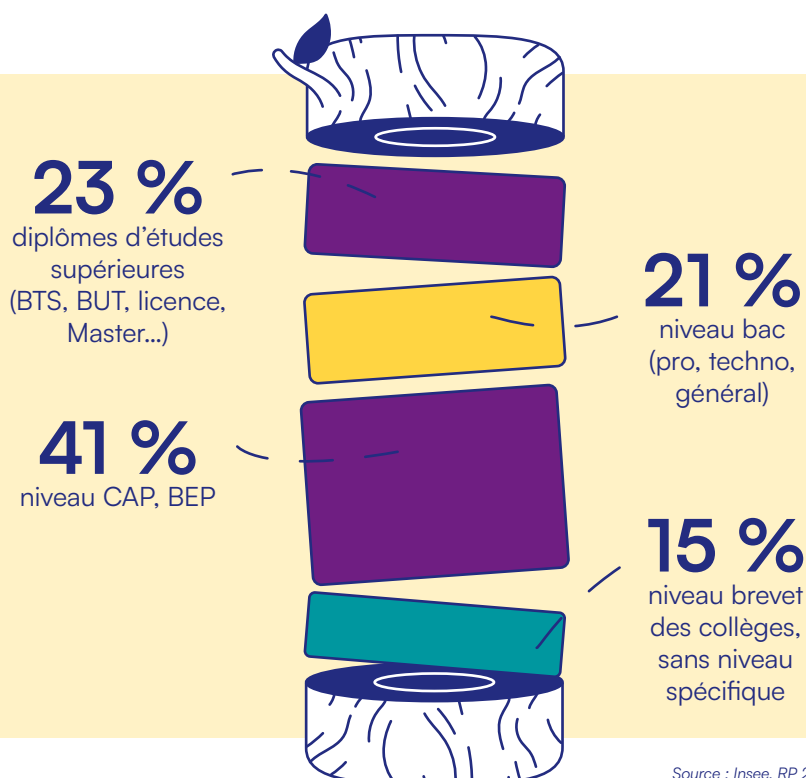
BOIS, FORÊT : CHIFFRES CLÉS ET PERSPECTIVES

L'EMPLOI DANS LE SECTEUR...



Source : Insee, RP 2021

... ET LE NIVEAU DE DIPLÔME



Source : Insee, RP 2021

EN 2023



2900
jeunes étaient inscrits
en formation initiale
(niveau CAP ou Bac)



39 %
des jeunes ont suivi
leur formation
en apprentissage

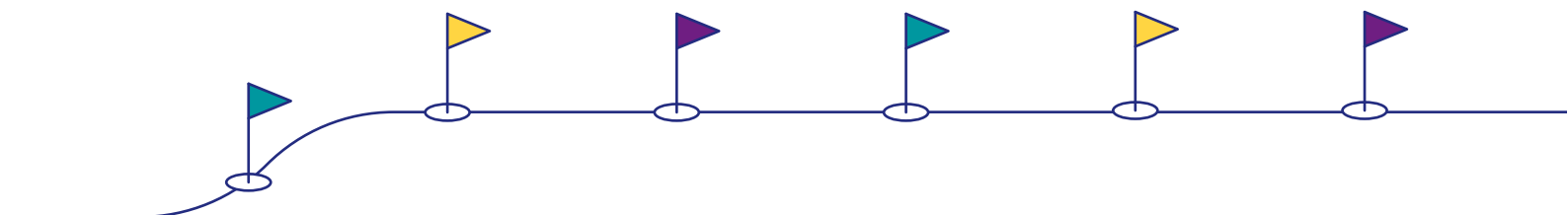
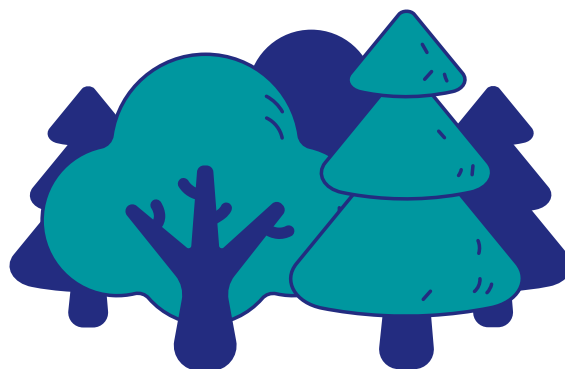
Source : DRAAF - SRFD Grand Est, DRESS,
Rectorats des académies du Grand Est



LES PERSPECTIVES D'ÉVOLUTION

Avec l'importance du bois dans la transition écologique aussi bien en amont qu'en aval de la filière, les professionnels doivent veiller à préserver l'environnement forestier tout en favorisant l'accompagnement du développement du bois dans de multiples usages. Avec d'excellentes performances thermiques, l'ossature bois est ainsi de plus en plus utilisée dans la construction de logements, nécessitant des compétences spécifiques.

Source : Oref Grand Est



LA TRANSITION ÉCOLOGIQUE : EN ROUTE VERS DES MÉTIERS D'AVENIR !



La filière bois et forêt se trouve aujourd'hui au cœur de la transition écologique pour atteindre la neutralité carbone en 2050. La forêt reste la meilleure technologie pour stocker le CO₂ et est donc un puits de carbone hautement stratégique. Aujourd'hui, la résilience des écosystèmes forestiers doit être renforcée pour faire face au réchauffement climatique. En parallèle, le bois s'avère indispensable pour décarboner les usages à travers la complémentarité du bois d'œuvre (construction et ameublement), du bois-énergie et du bois industrie (panneaux, pâte à papier...).

Source : Oref Grand Est

Pour en savoir + : www.orientest.fr



LES DIPLÔMES ET LES LIEUX DE FORMATION EN GRAND EST

Pour en savoir + sur la voie professionnelle, consultez le guide « Après la 3^e » en téléchargement sur orientest.fr



Source des données : Open data Onisep - extraction du 16/09/2024 / CARIF Grand Est apprentissage - extraction du 06/01/2025. L'offre de formation présentée peut encore évoluer.



Si le baccalauréat professionnel peut permettre l'insertion professionnelle, il est également possible pour les élèves qui souhaitent poursuivre leurs études de le faire, soit par un complément de formation, soit quand ils en ont les compétences dans un BTS en concordance avec leur formation antérieure.



Sont listées ici les 2^{ndes} pro appartenant à une famille de métiers, mais des 2^{ndes} pro (hors famille de métiers) existent pour tous les bacs pros mentionnés.

CAP agricole Travaux forestiers



© NU - stock.adobe.com

Au programme

Ce CAP forme à la gestion durable de la forêt et plus précisément à l'exploitation des parcelles et à l'abattage. L'élève acquiert au cours de sa formation la connaissance des essences d'arbre, de leurs exigences et de leurs règles de culture. La découverte des plantes sauvages, invasives et des espèces protégées est aussi au programme. Avec le débroussaillage, la préparation des sols, il apprend les techniques de plantation et de semis, les procédés d'amendement, de fertilisation et d'application des produits phytopharmaceutiques. Les travaux de bûcheronnage manuel (abatage et façonnage) sont le second axe fort de la formation. Il apprend le maniement d'une tronçonneuse pour abattre un arbre en prévoyant la trajectoire de chute, au besoin en la corrigeant ou la dirigeant. On lui enseigne le façonnage de la souche, l'arasage des nœuds et l'ébranchage. Il pratique les différentes découpes standardisées par billonnages ou tronçonnages des troncs en fonction de la destination du bois, de sa future utilisation. Au cours de sa formation, il apprend à réaliser le triage des produits par valeur pour le débardage (transport jusqu'au lieu de chargement). Il s'exerce aussi à effectuer le cubage ou le stérage avant l'empilage. Sur les chantiers où il intervient, on lui enseigne les règles de sécurité à respecter. Il se familiarise

avec les équipements individuels et collectifs de sécurité. Sur ces mêmes chantiers ou en atelier, il apprend l'entretien courant des machines et matériels utilisés, leurs réglages en fonction du travail à réaliser ainsi que l'affûtage. Les réparations simples lui deviennent familières.

Les poursuites d'études possibles

Le CAP agricole débouche sur la vie active mais il est possible, sous certaines conditions, de poursuivre des études en 2 ans en bac professionnel ou en brevet professionnel (BP).

Exemple(s) de formation(s) professionnelle(s) possible(s)

- Bac pro Forêt
- Bac pro Technicien de scierie
- BP Responsable de chantiers de bûcheronnage manuel et de débardage
- BP Responsable de chantiers de bûcheronnage manuel et de sylviculture

Idée(s) métier(s)

Ouvrier forestier, conducteur d'engins forestiers de récolte en entreprises de travaux forestiers, bûcheron...



OÙ SE FORMER EN RÉGION GRAND EST ?

ACADÉMIE DE NANCY-METZ

Par apprentissage

- ◆ 55 Bar-le-Duc - CFA EPL AGRO de la Meuse
- ◆ 88 Mirecourt - CFA agricole et forestier du Campus de Mirecourt (CFFAF de Mirecourt)

ACADÉMIE DE REIMS

En établissement scolaire

- ◆ 10 Les Loges-Margueron - Lycée forestier de Croigny

Par apprentissage

- ◆ 08 Saint-Laurent - Campus Agro Environnemental



CAP Charpentier bois



© Tomasz Zajda - stockadobe.com

Au programme

Ce CAP forme des ouvriers qualifiés chargés de fabriquer et de réparer les charpentes. Les élèves sont formés au processus de fabrication de la charpente : contrôle et réception de l'existant, préparation, taillage, assemblage et traitement du bois. Ils appliquent la logistique c'est-à-dire le conditionnement, stockage et chargement du matériel. En atelier, ils apprennent à choisir les matériaux adéquats (bois et dérivés), tailler et traiter différentes pièces (poutres, bardages, parquets, escaliers...) d'après les relevés et les croquis qu'ils ont réalisés. Une autre partie des enseignements porte sur la mise en œuvre sur chantier comme l'installation, la préparation des matériels et la mise en sécurité ou l'implantation et la distribution, l'assemblage des pièces, le levage et la pose des éléments de la structure ou le remplacement des éléments défectueux, puis la désinstallation du chantier avec le tri des déchets... Au cours de la formation, ils sont à même d'évaluer et de contrôler la qualité de leurs réalisations.

Les poursuites d'études possibles

Le CAP débouche sur la vie active mais il est possible, sous certaines conditions, de poursuivre des études en 1 an avec un certificat de spécialisation (CS) ou en 2 ans en bac professionnel ou en brevet professionnel (BP).

Exemple(s) de formation(s) professionnelle(s) possible(s)

- CS Zingueur
- Bac pro Interventions sur le patrimoine bâti option B charpente
- Bac pro Technicien constructeur bois
- Bac pro Technicien d'études du bâtiment option A études et économie
- Bac pro Technicien de fabrication bois et matériaux associés
- Bac pro Technicien du bâtiment : organisation et réalisation du gros œuvre
- Bac pro Technicien menuisier-agenceur
- BP Charpentier bois
- BP Couvreur
- BP Maçon

Idée(s) métier(s)

Charpentier bois

📍 OÙ SE FORMER EN RÉGION GRAND EST ?

ACADÉMIE DE NANCY-METZ

Par apprentissage

- ◆ 88 Arches - BTP CFA Grand Est (Site des Vosges)

ACADÉMIE DE REIMS

Par apprentissage

- ◆ 08 Poix-Terron - BTP CFA des Ardennes
- ◆ 10 Pont-Sainte-Marie - BTP CFA Aube
- ◆ 52 Chaumont - Lycée polyvalent Charles de Gaulle (avec le GRETA Sud Champagne)



ACADÉMIE DE STRASBOURG

En établissement scolaire

- ◆ 67 Haguenau - Lycée polyvalent Heinrich-Nessel
- ◆ 67 Strasbourg - Lycée polyvalent Louis Couffignal
- ◆ 68 Cernay - Lycée Gustave Eiffel

Par apprentissage

- ◆ 68 Cernay - UFA du lycée Gustave Eiffel (avec le CFA académique de Strasbourg)



CAP Ébéniste



© dzhatarov_eduard - stock.adobe.com

Au programme

L'objectif du CAP Ébéniste est de former des professionnels capables de réaliser et de restaurer des meubles de style ou de fabriquer des agencements en bois. Les élèves sont formés à toutes les étapes de la préparation, de la fabrication et de la finition d'un meuble. Ils apprennent à réaliser les plans de tout ou partie de l'ouvrage, à l'aide d'outils numériques notamment. La connaissance des matériaux, produits et composants les aide à choisir les matériaux adaptés à un projet donné : bois communs, précieux, exotiques, placages. Ils sont formés à toutes les gestes de fabrication des mobiliers et des agencements : coupe des matériaux, usinage, assemblage et montage, raclage, ponçage et teinture pour la finition. En fin de réalisation, les élèves sont capables d'assurer la manutention, le stockage et l'installation des mobiliers et des agencements. Les élèves sont formés également à la réparation et la restauration des meubles anciens. L'enseignement de communication technique forme les élèves à la lecture et à l'analyse des dossiers techniques, notamment les cotations de fabrication. Ceci leur permet de travailler en collaboration avec les différents corps de métier. Les enseignements d'histoire de l'art et d'arts appliqués complètent la formation. Les élèves s'initient à l'histoire de l'ameublement (styles, architecture, ornementation) ce qui leur permet d'identifier les caractéristiques esthétiques d'un ouvrage. Ils sont formés

aux outils de représentation graphiques traditionnels et numériques et à la représentation 2D-3D.

Les poursuites d'études possibles

Ce CAP débouche sur la vie active mais il est possible, sous certaines conditions, de poursuivre des études en 2 ans en BMA (brevet des métiers d'art) ou en bac professionnel, ou de préparer le diplôme de fin d'études secondaires des métiers d'art (DFESMA). Autre possibilité : préparer un second CAP du même domaine, pour approfondir son champ de compétences.

Exemple(s) de formation(s) professionnelle(s) possible(s)

- CAP Arts du bois option marqueteur
- CAP Arts du bois option sculpteur ornementaliste
- CAP Arts du bois option tourneur
- CAP Dessinateur industriel d'ameublement
- Bac pro artisanat et métiers d'art - facteur d'orgues option organier
- BMA Ébéniste
- Diplôme de fin d'études secondaires des métiers d'art

Idee(s) métier(s)

Ébéniste, sculpteur sur bois...

OÙ SE FORMER EN RÉGION GRAND EST ?

ACADÉMIE DE NANCY-METZ

INFO +

Le lycée des métiers d'art et de la maîtrise de l'énergie électrique Boutet de Monvel de Lunéville (54) propose un BMA Ébéniste (en 3 ans après la classe de 3^e)

En établissement scolaire

- ◆ 88 Neufchâteau - Lycée des métiers des arts de l'habitat et de l'ameublement Pierre et Marie Curie

Par apprentissage

- ◆ 88 Liffol-le-Grand - AFPIA Est Nord

ACADÉMIE DE REIMS

En établissement scolaire

- ◆ 10 Romilly-sur-Seine - Lycée professionnel Denis Diderot
- ◆ 51 Reims - Lycée professionnel Raymond Kopa

Par apprentissage

- ◆ 10 Romilly-sur-Seine - Lycée professionnel Denis Diderot (avec le CFA de l'académie de Reims)



ACADÉMIE DE STRASBOURG

En établissement scolaire

- ◆ 67 Strasbourg - Lycée polyvalent Louis Couffignal

Par apprentissage

- ◆ 67 Eschau - Centre de formation Bernard Stalter (CFBS)
(CAP en 3 ans)



CAP Menuisier fabricant



© GuruXOX - stock.adobe.com

Au programme

Les élèves sont formés à devenir des ouvriers professionnels qualifiés de la menuiserie et de l'agencement qui interviendront en atelier pour fabriquer différents ouvrages de menuiserie extérieure et intérieure ainsi que tout aménagement ou agencement de pièce, bureau, cuisine, salle de bains, magasin, salle d'exposition, lieux de réunion et d'accueil de public... Ils doivent connaître les matériaux (bois, dérivés du bois, autres), les produits (fixation, assemblage et finition), les composants (quincaillerie, accessoires) et leurs classifications et caractéristiques techniques. En atelier, ils apprennent la préparation de fabrication d'ouvrages très variés, à suivre le processus de fabrication à partir du dossier technique, des normes de la menuiserie et de l'agencement, des contraintes du client de l'entreprise. Ils sont formés au poste de travail, aux procédés de fabrication (coupe, sciage, perçage ou cintrage), à l'assemblage et le montage, la mise en forme et le placage, aux moyens de contrôle, à la finition, à la manutention, au stockage et la maintenance des outillages...

Les poursuites d'études possibles

Le CAP débouche sur la vie active mais il est possible, sous certaines conditions, de poursuivre des études en 1 an avec un certificat de spécialisation (CS) ou en 2 ans en bac professionnel ou en brevet professionnel (BP).

Exemple(s) de formation(s) professionnelle(s) possible(s)

- CAP Arts du bois option marqueteur
- CAP Arts du bois option sculpteur ornementaliste
- CAP Arts du bois option tourneur
- CAP Ébéniste
- CAP Menuisier aluminium-verre
- CS Plâtrier
- CS Serrurier
- Bac pro Artisanat et métiers d'art - facteur d'orgues option organier
- Bac pro Technicien constructeur bois
- Bac pro Technicien de fabrication bois et matériaux associés
- Bac pro Technicien menuisier-agenceur
- BP Menuisier
- BP menuisier aluminium-verre

Idée(s) métier(s)

Menuisier

📍 OÙ SE FORMER EN RÉGION GRAND EST ?

ACADÉMIE DE NANCY-METZ

En établissement scolaire

- ◆ 57 Montigny-lès-Metz - Lycée professionnel Léonard de Vinci - Métiers du bâtiment et des travaux publics
- ◆ 57 Sarrebourg - Lycée professionnel Dominique Labroise
- ◆ 88 Épinal - Établissement régional d'enseignement adapté (EREA)

Par apprentissage

- ◆ 54 Jarville-la-Malgrange - Les Compagnons du devoir et du tour de France
- ◆ 54 Pont-à-Mousson - BTP CFA Meurthe-et-Moselle/Meuse
- ◆ 57 Montigny-lès-Metz - CFA du BTP Montigny-lès-Metz
- ◆ 57 Sarrebourg - CFA Dominique Labroise (avec le GRETA Lorraine Est)
- ◆ 88 Arches - BTP CFA Grand Est (Site des Vosges)
- ◆ 88 Liffol-le-Grand - AFPIA Est Nord



ACADÉMIE DE REIMS

En établissement scolaire

- ◆ 51 Reims - Lycée professionnel Raymond Kopa

Par apprentissage

- ◆ 08 Poix-Terron - BTP CFA des Ardennes
- ◆ 10 Pont-Sainte-Marie - BTP CFA Aube
- ◆ 51 Muizon - Les Compagnons du devoir et du tour de France
- ◆ 51 Reims - BTP CFA de la Marne
- ◆ 51 Reims - Lycée professionnel Raymond Kopa (avec le CFA de l'académie de Reims)

ACADÉMIE DE STRASBOURG

En établissement scolaire

- ◆ 67 Illkirch-Graffenstaden - Établissement régional d'enseignement adapté (EREA) Henri Ebel
- ◆ 67 Saverne - Lycée professionnel Jules Verne
- ◆ 67 Strasbourg - Lycée polyvalent Louis Couffignal
- ◆ 68 Colmar - Lycée polyvalent Blaise Pascal

Par apprentissage

- ◆ 67 Eschau - Centre de formation Bernard Stalter (CFBS)
- ◆ 67 Haguenau - UFA du lycée Heinrich-Nessel (avec le CFA académique de Strasbourg)
- ◆ 67 Saverne - UFA du lycée Jules Verne (avec le CFA académique de Strasbourg)
- ◆ 67 Sélestat - UFA du lycée Schweisguth (avec le CFA académique de Strasbourg)
- ◆ 67 Strasbourg - Les Compagnons du devoir et du tour de France
- ◆ 68 Cernay - UFA du lycée Gustave Eiffel (avec le CFA académique de Strasbourg)



CAP Menuisier installateur



© Kadmy - stock.adobe.com

Au programme

Le titulaire du CAP Menuisier installateur est destiné à devenir un ouvrier professionnel qualifié de la menuiserie et de l'agencement. Il fabrique les pièces d'adaptation et d'ajustement des menuiseries (portes, fenêtres, volets, placards, escaliers...) et du mobilier, et les installe. Il réalise également des travaux d'isolation et d'étanchéité en atelier, pour la découpe et l'assemblage des ouvrages, ou sur chantier, pour leur mise en place. Il connaît les différents matériaux (bois, matériaux dérivés, matériaux associés comme l'aluminium, les mousses...), les principales techniques d'usinage du bois et les étapes de fabrication, mais toute la communication technique (expression graphique dont plans et dossiers techniques, normes de représentation dont coupes, tracés, schémas, cotation de fabrication, outils de représentation informatisés dont logiciels spécifiques métier de menuiserie, modélisation 3D, etc.). Sur le chantier, il sait adapter la pose aux contraintes de structure, d'étanchéité et de confort (isolations thermique et acoustique, étanchéité à l'eau et à l'air, aération et la ventilation, accessibilité du cadre bâti aux personnes handicapées, etc.). Par ailleurs, il doit organiser et sécuriser son intervention et veiller au tri et à l'évacuation des déchets.

Les poursuites d'études possibles

Le CAP débouche sur la vie active mais il est possible, sous certaines conditions, de poursuivre des études en 1 an avec un certificat de spécialisation (CS) ou en 2 ans en bac professionnel ou en brevet professionnel (BP).

Exemple(s) de formation(s) professionnelle(s) possible(s)

- CAP Arts du bois option marqueteur
- CAP Arts du bois option sculpteur ornementaliste
- CAP Arts du bois option tourneur
- CAP Ébéniste
- CAP Menuisier aluminium-verre
- CAP Menuisier en sièges
- CS Plâtrier
- CS Serrurier
- Bac pro Technicien constructeur bois
- Bac pro Technicien de fabrication bois et matériaux associés
- Bac pro Technicien menuisier-agenceur
- BP Menuisier
- BP menuisier aluminium-verre
- BP Métiers du plâtre et de l'isolation

Idée(s) métier(s)

Menuisier, machiniste-constructeur ou plateau...

OÙ SE FORMER EN RÉGION GRAND EST ?

ACADÉMIE DE NANCY-METZ

Par apprentissage

- ◆ 54 Pont-à-Mousson - BTP CFA Meurthe-et-Moselle/Meuse
- ◆ 57 Montigny-lès-Metz - CFA du BTP Montigny-lès-Metz
- ◆ 88 Arches - BTP CFA Grand Est (Site des Vosges)



ACADÉMIE DE REIMS

En établissement scolaire

- ◆ 52 Wassy - Établissement régional d'enseignement adapté (EREA)

Par apprentissage

- ◆ 08 Poix-Terron - BTP CFA des Ardennes
- ◆ 10 Pont-Sainte-Marie - BTP CFA Aube
- ◆ 10 Romilly-sur-Seine - Lycée professionnel Denis Diderot (avec le CFA de l'académie de Reims)
- ◆ 51 Reims - BTP CFA de la Marne
- ◆ 52 Wassy - Établissement régional d'enseignement adapté (EREA) du pré aux Saules

ACADÉMIE DE STRASBOURG

En établissement scolaire

- ◆ 68 Cernay - Lycée Gustave Eiffel

Par apprentissage

- ◆ 67 Saverne - UFA du lycée Jules Verne (avec le CFA académique de Strasbourg)
- ◆ 67 Sélestat - UFA du lycée Schweisguth (avec le CFA académique de Strasbourg)
- ◆ 68 Cernay - UFA du lycée Gustave Eiffel (avec le CFA académique de Strasbourg)



BAC PRO Forêt



© rhz2010 - stock.adobe.com

Au programme

Le bac pro Forêt forme à la sylviculture et à l'exploitation du bois. Cette formation donne aux élèves une culture scientifique (notions de dynamique des écosystèmes, de biologie et physiologie de l'arbre, de botanique forestière...), des connaissances technico-économiques les préparant à réaliser des chantiers forestiers en tenant compte de la gestion et du développement durable de la forêt. Les élèves apprennent les outils et les méthodes à mettre en œuvre pour répondre à une commande et organiser un chantier forestier. Ils sont formés au bûcheronnage, au débardage, aux techniques du façonnage, et à l'utilisation d'engins : tronçonneuses, tracteurs forestiers ou autres grues de chargement... Ce bac pro délivre aussi des connaissances dans les techniques de plantation, de régénération naturelle et semis permettant aux élèves d'être compétents pour sélectionner des tiges à conserver et à éliminer, réaliser des opérations de peuplement forestier.

Poursuite d'étude: exemple(s) de formation(s) professionnelle(s) possible(s)

- CS Arboriste élagueur
- CS Pilote de machines de bûcheronnage
- CS Technicien cynégétique
- CS Travaux mécanisés de génie écologique
- BTS Conseil et commercialisation de solutions techniques
- BTSA Gestion et protection de la nature
- BTSA Gestion forestière
- BTSA Technico-commercial option produits de la filière forêt bois

Idée(s) métier(s)

Ouvrier forestier, technicien forestier, conducteur d'engins forestiers de récolte en entreprises de travaux forestiers...

À savoir

2nde professionnelle famille de **métiers nature - jardin - paysage - forêt**

📍 OÙ SE FORMER EN RÉGION GRAND EST ?

ACADÉMIE DE NANCY-METZ

En établissement scolaire

- ◆ 88 Mirecourt - Lycée agricole et forestier du Campus de Mirecourt

ACADÉMIE DE REIMS

En établissement scolaire

- ◆ 10 Les Loges-Margueron - Lycée forestier de Crogny

ACADÉMIE DE STRASBOURG

En établissement scolaire

- ◆ 68 Sainte-Marie-aux-Mines - Lycée polyvalent Louise Weiss



BAC PRO Gestion des milieux naturels et de la faune



© Jonathan Lhoir

Au programme

Ce bac professionnel agricole forme les élèves à la surveillance et au suivi de l'évolution des espaces, des milieux et des dynamiques des populations sur un terrain donné. Les connaissances acquises leur permettent de justifier des choix techniques d'intervention de génie écologique en fonction d'enjeux sociaux, économiques et environnementaux. Les divers enseignements leur donnent les capacités pour analyser les conditions de mise en œuvre d'une action de génie écologique, pour conduire des travaux d'entretien d'espaces naturels (fauchage, abattage, réalisation de clôtures, etc.) et de reconstitution d'écosystèmes (protection de la faune et reproduction des espèces via des interventions et aménagements spécifiques tels les nichoirs, passes à poissons, etc.) pour protéger et surveiller l'environnement. Ils acquièrent les techniques de mise en œuvre d'activités d'accueil du public et d'animation nature pour sensibiliser à l'environnement et à l'écologie comme « ambassadeur nature ». Il aussi est formé à l'entretien de ses équipements et matériels.

Poursuite d'étude : exemple(s) de formation(s) professionnelle(s) possible(s)

- CS Technicien cynégétique
- CS Travaux mécanisés de génie écologique
- BTSA Aménagements paysagers
- BTSA Développement, animation des territoires ruraux
- BTSA Gestion et maîtrise de l'eau
- BTSA Gestion et protection de la nature
- BTSA Gestion forestière

Idée(s) métier(s)

Technicien forestier, garde (chasse, pêche, littoral, rivière, parcs nationaux)...

À savoir

2nde professionnelle agricole famille de **métiers de la nature - jardin - paysage - forêt**

OÙ SE FORMER EN RÉGION GRAND EST ?

ACADÉMIE DE NANCY-METZ

En établissement scolaire

- ◆ 54 Malzéville - Lycée agricole Mathieu de Dombasle de Meurthe-et-Moselle
- ◆ 55 Damvillers - Maison familiale rurale (MFR) - CFA (alternance sous statut scolaire) (établissement privé sous contrat)
- ◆ 88 Roville-aux-Chênes - École d'horticulture et du paysage (établissement privé sous contrat)

ACADÉMIE DE REIMS

En établissement scolaire

- ◆ 08 Saint-Laurent - Lycée agricole de Saint-Laurent

- ◆ 10 Sainte-Maure- Lycée agricole privé Sainte-Maure (établissement privé sous contrat)
- ◆ 52 Buxières-lès-Villiers - Maison familiale rurale (MFR) - CFA (alternance sous statut scolaire) (établissement privé sous contrat)

Par apprentissage

- ◆ 52 Buxières-lès-Villiers - Maison familiale rurale (MFR) - CFA

ACADÉMIE DE STRASBOURG

En établissement scolaire

- ◆ 68 Wintzenheim - Lycée agricole du Pflixbourg



BAC PRO Technicien constructeur bois



© Rensnik - Stock-Adobe.com

Au programme

Ce bac pro forme des techniciens du bâtiment pour la fabrication et la pose de structures, ossatures et charpentes en bois ou en dérivés du bois. Les élèves apprennent à utiliser des logiciels de CAO (conception assistée par ordinateur), se forment au tracé traditionnel, épures mains et mises au plan, tracé à main levée, croquis. Ils développent des compétences pour réaliser un projet simple ou une partie d'ouvrage (calcul de structures, réalisation), pour proposer des solutions techniques, établir des plans d'exécution, des quantitatifs de matériaux, pour établir la cotation de fabrication. Ils acquièrent des connaissances en isolation, thermique, acoustique, hydrique, étanchéité, aération et ventilation, protection incendie, mécanique et résistance des matériaux. En plus de leurs connaissances des ouvrages bois, ils développent la maîtrise des techniques de fabrication, d'assemblage et de montage, de traitement et de finition.

Poursuite d'étude : exemple(s) de formation(s) professionnelle(s) possible(s)

- BTS Conseil et commercialisation de solutions techniques
- BTS Développement et réalisation bois
- BTS Systèmes constructifs bois et habitat

Idée(s) métier(s)

Ménisier, charpentier bois...

📍 OÙ SE FORMER EN RÉGION GRAND EST ?

ACADÉMIE DE NANCY-METZ

En établissement scolaire

- ◆ 55 Verdun - Lycée professionnel Eugène Freyssinet
- ◆ 88 Remiremont - Lycée des métiers du bois André Malraux

Par apprentissage

- ◆ 55 Verdun - Lycée professionnel Eugène Freyssinet (avec le GRETA Lorraine Ouest) (en 2 ans après la classe de 2^{nde} en voie scolaire)
- ◆ 88 Remiremont - Lycée des métiers du bois André Malraux (avec le GRETA Lorraine Sud)

ACADÉMIE DE REIMS

En établissement scolaire

- ◆ 08 Charleville-Mézières - Lycée professionnel Charles de Gonzague
- ◆ 52 Chaumont - Lycée polyvalent Charles de Gaulle

Par apprentissage

- ◆ 08 Charleville-Mézières - Lycée professionnel Charles de Gonzague (avec le CFA de l'académie de Reims) (en 2 ans après la classe de 2^{nde} en voie scolaire)
- ◆ 52 Chaumont - Lycée polyvalent Charles de Gaulle (avec le CFA de l'académie de Reims) (en 2 ans après la classe de 2^{nde} en voie scolaire)



ACADÉMIE DE STRASBOURG

En établissement scolaire

- ◆ 67 Haguenau - Lycée polyvalent Heinrich-Nessel
- ◆ 67 Strasbourg - Lycée polyvalent Louis Couffignal
- ◆ 68 Cernay - Lycée Gustave Eiffel

Par apprentissage

- ◆ 67 Sélestat - UFA du lycée Schweisguth (avec le CFA académique de Strasbourg)



BAC PRO Technicien de fabrication bois et matériaux associés



© Pressmaster - stock.adobe.com

Au programme

Le bac pro Technicien de fabrication bois et matériaux associés forme à la production de petites ou moyennes séries d'ouvrages en bois et matériaux associés dans les entreprises de menuiserie et d'ameublement. L'élève apprend à préparer la fabrication d'ouvrages de menuiserie et d'ameublement. Il acquiert les techniques nécessaires pour fabriquer et conditionner les ouvrages, suivre et contrôler la fabrication, et participer à la maintenance des équipements. La formation lui donne des compétences pour prendre part aux activités d'organisation et maîtriser les techniques de produits ou composants tels que les meubles meublants, les mobiliers d'agencement, les menuiseries extérieures et intérieures, les charpentes industrielles et éléments en bois lamellés collés.

Poursuite d'étude : exemple(s) de formation(s) professionnelle(s) possible(s)

- BTS Conseil et commercialisation de solutions techniques
- BTS Développement et réalisation bois

Idée(s) métier(s)

Agenceur de cuisines et salles de bains, technicien de fabrication de mobilier et de menuiserie, menuisier, charpentier bois, responsable de scierie...

À savoir

2nde professionnelle famille de **métiers de l'agencement, de la menuiserie et de l'ameublement**

📍 OÙ SE FORMER EN RÉGION GRAND EST ?

ACADÉMIE DE NANCY-METZ

En établissement scolaire

- ◆ 57 Thionville - Lycée des métiers des sciences et des techniques La Briquerie
- ◆ 88 Remiremont - Lycée des métiers du bois André Malraux

Par apprentissage

- ◆ 54 Art-sur-Meurthe - CFA Saint Michel Bosserville
- ◆ 88 Remiremont - Lycée des métiers du bois André Malraux (avec le GRETA Lorraine Sud)

ACADÉMIE DE STRASBOURG

En établissement scolaire

- ◆ 67 Saverne - Lycée professionnel Jules Verne
- ◆ 67 Strasbourg - Lycée polyvalent Louis Couffignal

Par apprentissage

- ◆ 67 Saverne - UFA du lycée Jules Verne (avec le CFA académique de Strasbourg)
- ◆ 67 Sélestat - UFA du lycée Schweisguth (avec le CFA académique de Strasbourg)



BAC PRO Technicien de scierie



© Artem - stock.adobe.com

Au programme

Le bac pro Technicien de scierie forme des élèves à participer au fonctionnement et à la gestion des scieries. Les élèves apprennent à intervenir dans les entreprises de première transformation du bois pour réaliser différents produits bruts ou valorisés. Les connaissances acquises leur permettent de participer à l'approvisionnement en matières premières (achat des produits forestiers, évaluation quantitative et qualitative, estimation du prix) et de préparer le processus de réalisation d'un produit à partir du dossier de fabrication ou de la demande d'un client. Lors de la formation, ils sont également préparés à réaliser les produits selon les techniques et procédés courants de mise en œuvre (traitement, séchage et valorisation des produits issus du sciage). Enfin, ils développent les compétences nécessaires pour organiser, animer et gérer le suivi de la réalisation d'un produit dans le cadre d'une équipe.

Poursuite d'étude: exemple(s) de formation(s) professionnelle(s) possible(s)

- BTS Conseil et commercialisation de solutions techniques
- BTS Développement et réalisation bois

Idée(s) métier(s)

Conducteur opérateur de scierie, responsable de scierie...

À savoir

2nde professionnelle famille de **métiers du pilotage et de la maintenance d'installations automatisées**

📍 OÙ SE FORMER EN RÉGION GRAND EST ?

ACADÉMIE DE NANCY-METZ

En établissement scolaire

- ◆ 88 Remiremont - Lycée des métiers du bois André Malraux

Par apprentissage

- ◆ 88 Remiremont - Lycée des métiers du bois André Malraux (avec le GRETA Lorraine Sud)



BAC PRO Technicien menuisier-agenceur



© Alain Glerbod

Au programme

Les élèves de ce bac pro sont formés à la fabrication de différents ouvrages de menuiseries extérieures (fenêtres, volets, portails...), intérieures (portes, escaliers, parquets...), de menuiseries d'agencement (placards, rangements, dressings, rayonnages...), et d'aménagements de pièces (bureau, cuisine, salle de bains), de magasins, salles d'exposition, lieux de réunion... Les élèves apprennent toutes les étapes de réalisation d'un ouvrage de menuiserie, de sa préparation à sa fabrication, sa pose et son installation. Ils étudient les différents matériaux utilisés en menuiserie (bois, métalliques, en plaques, isolants...), les produits (de jointement, de fixation, de traitement, de finition...), et leurs propriétés (mécaniques, de résistance...). En technologie, ils travaillent les procédés de coupe (sciage, perçage...), l'usinage sur machines et les techniques de montage, d'assemblage, de placage et de finition (pose d'accessoires et quincailleries). Ils se familiarisent avec le contrôle qualité du produit fini, son conditionnement et son stockage. La formation aborde aussi l'entreprise et son environnement, ainsi que l'organisation et la gestion de fabrication sur chantier (délais, coûts de fabrication...).

Poursuite d'étude : exemple(s) de formation(s) professionnelle(s) possible(s)

- BTS Conseil et commercialisation de solutions techniques
- BTS Développement et réalisation bois
- BTS Étude et réalisation d'agencement
- BTS Finitions, aménagement des bâtiments : conception et réalisation
- BTS Systèmes constructifs bois et habitat

Idée(s) métier(s)

Agenceur de cuisines et salles de bains, menuisier, technicien de fabrication de mobilier et de menuiserie...

À savoir

2nde professionnelle famille de **métiers de l'agencement, de la menuiserie et de l'ameublement**

📍 OÙ SE FORMER EN RÉGION GRAND EST ?

ACADÉMIE DE NANCY-METZ

En établissement scolaire

- ◆ 54 Art-sur-Meurthe - Lycée des métiers du transport, de l'automobile et de la domotique Saint-Michel (lycée professionnel) (établissement privé sous contrat)
- ◆ 54 Laxou - Lycée des métiers du bâtiment et de l'énergie Emmanuel Héré
- ◆ 55 Verdun - Lycée professionnel Eugène Freyssinet
- ◆ 57 Montigny-lès-Metz - Lycée professionnel Léonard de Vinci - Métiers du bâtiment et des travaux publics
- ◆ 57 Sarrebourg - Lycée professionnel Dominique Labroise
- ◆ 88 Remiremont - Lycée des métiers du bois André Malraux

Par apprentissage

- ◆ 54 Art-sur-Meurthe - CFA Saint Michel Bosserville
- ◆ 55 Verdun - Lycée professionnel Eugène Freyssinet (avec le GRETA Lorraine Ouest) (en 2 ans après la classe de 2nde en voie scolaire)
- ◆ 57 Sarrebourg - CFA Dominique Labroise (avec le GRETA Lorraine Est)
- ◆ 88 Remiremont - Lycée des métiers du bois André Malraux (avec le GRETA Lorraine Sud)



ACADÉMIE DE REIMS

En établissement scolaire

- ◆ 08 Charleville-Mézières - Lycée professionnel Charles de Gonzague
- ◆ 10 Troyes - Lycée polyvalent Les Lombards
- ◆ 10 Troyes - Institut universitaire des métiers et du patrimoine (établissement privé hors contrat)
- ◆ 51 Reims - Lycée professionnel Raymond Kopa
- ◆ 52 Chaumont - Lycée polyvalent Charles de Gaulle

Par apprentissage

- ◆ 08 Charleville-Mézières - Lycée professionnel Charles de Gonzague (avec le CFA de l'académie de Reims) (en 2 ans après la classe de 2^{nde} en voie scolaire)
- ◆ 10 Troyes - Lycée polyvalent Les Lombards (avec le CFA de l'académie de Reims) (en 2 ans après la classe de 2^{nde} en voie scolaire)
- ◆ 51 Reims - Lycée professionnel Raymond Kopa (avec le CFA de l'académie de Reims) (en 2 ans après la classe de 2^{nde} en voie scolaire)
- ◆ 52 Chaumont - Lycée polyvalent Charles de Gaulle (avec le CFA de l'académie de Reims) (en 2 ans après la classe de 2^{nde} en voie scolaire)

ACADÉMIE DE STRASBOURG

En établissement scolaire

- ◆ 67 Haguenau - Lycée polyvalent Heinrich-Nessel
- ◆ 67 Strasbourg - Lycée polyvalent Louis Couffignal
- ◆ 68 Cernay - Lycée Gustave Eiffel
- ◆ 68 Colmar - Lycée polyvalent Blaise Pascal

Par apprentissage

- ◆ 67 Saverne - UFA du lycée Jules Verne (avec le CFA académique de Strasbourg)
- ◆ 67 Sélestat - UFA du lycée Schweisguth (avec le CFA académique de Strasbourg)



PARTIR À LA DÉCOUVERTE

◆ DÉCOUVERTE MÉTIERS

■ Les métiers du bois et de la forêt

<https://www.metiers-foret-bois.org>

◆ QUIZZ

■ Quizz : les métiers du bois

<https://www.metiers-foret-bois.org/quizz-filiere>

◆ PORTRAIT

■ Le bois c'est mon métier : Ébéniste

<https://www.youtube.com/watch?v=UCxQjuZaCmU>

◆ À CONSULTER ÉGALEMENT

■ Après la 3^e



Académie
de Nancy-Metz



Académie
de Reims



Académie
de Strasbourg

◆ DANS LA MÊME COLLECTION

Alimentation

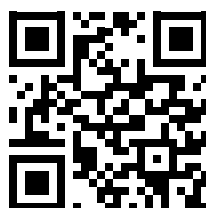
Industries

Numérique

...



Rendez-vous sur
www.orientest.fr



Gardez toujours l'oeil
sur l'info !

www.orientest.fr



La Région
Grand Est

ALSACE
CHAMPAGNE-ARDENNE
LORRAINE

Siège du Conseil régional
1 place Adrien Zeller
BP 91006
67070 Strasbourg Cedex
+33 (0)3 88 15 68 67

Hôtel de Région
5 rue de Jéricho
CS70441
51037 Châlons-en-Champagne Cedex

Hôtel de Région
place Gabriel Hocquard
CS 81004
57036 Metz Cedex 01



www.grandest.fr